

SAIN'T-JOACHIM

BIBLIOTHÈQUE

ANNÉE DE CONSTRUCTION : 2006

MAÎTRE D'OUVRAGE :
COMMUNE DE SAINT-JOACHIM

MAÎTRE D'ŒUVRE :
Architecte : Yann PERON - NANTES
Paysagistes : Ecce terra



LOUISE MICHEL

Photographie : S. CHALMEAU

FONCTIONS :

Médiathèque
Liaison avec les espaces culturels attenants

ÉQUIPEMENT PARTICULIER :

Ce projet s'est inscrit dans une démarche HQE dont :
Insertion dans des parcelles en lanière, charpente et menuiseries (dont volets intérieurs) douglas et chêne non traité, sur-isolation thermique par la double toiture, vitrage thermique et acoustique en paroi nord, évacuations des EP dans poteaux s'écoulant dans « rivière végétale », brise-soleil en façade sud

PERSONNEL SALARIÉ :

2 temps plein + 1 temps partiel (50%)

MODE DE CONSULTATION DE LA MAÎTRISE D'ŒUVRE :

Sur dossier

PROGRAMME ÉTABLI PAR :

Programmiste

POPULATION COMMUNALE :

3849 habitants (1999)

SURFACES :

SHON 453 m²

COÛTS (valeur 2005) :

Travaux : 880 000 € HT
Mobilier 80 000 € HT
Total opération (y compris étude, consultation, etc.) : 1 425 000 € TTC

FINANCEMENT :

Carene : 61 %
Etat : 28 %
Département : 8 %
Région : 2 %
Ademe : 1 %



Façade sur rue

Photographie : S. CHALMIEAU



Esquisse implantation halle de marché et bibliothèque

Photographie : S. CHALMIEAU



Photographie : S. CAUJE 44



Photographie : S. CHALMIEAU

Les anciennes friches des « cours ménagers », rasés il y a une vingtaine d'année, ont laissé ce large espace béant à l'entrée du bourg, le long de la voie principale. Le lieu reste animé lors du marché hebdomadaire, ensuite investi par le stationnement. La proximité de l'espace culturel Georges Brassens (musique, exposition, associations, bibliothèque...) en faisait une parcelle favorable pour l'implantation de la nouvelle bibliothèque. Sa construction, et celle de la halle de marché qui lui sera contiguë (en cours), permettent de requalifier cet espace devenu public. Ainsi le bâtiment, en se glissant dans la trame parcellaire, ponctue la voie principale de son large pignon tout en libérant une grande partie de la parcelle pour les aménagements à venir. Les galeries longitudinales et passerelles, prolongent la rue et relient, en surplomb de la « rivière végétale » les équipements attenants.

L'architecture du bâtiment, son imposante volumétrie dans un jeu de formes simples, la simplicité de ses matériaux assemblés dans le soin du détail, l'invitation, par la transparence, vers un univers chaleureux, en font un remarquable et attrayant équipement public du bourg, en surplomb des marais de Brière. Le principal volume intérieur réservé à l'accueil du public, reste flexible dans son organisation, simplement rythmé par les décrochements du plafond. Un mobilier singulier est offert au lecteur qui s'attarde.

PARTI ARCHITECTURAL (notice de l'architecte)

Issues des formes caractéristiques du parcellaire des îles de Brière, la bibliothèque de Saint-Joachim ancre son patrimoine culturel en accord avec sa terre d'accueil. En réponse à l'architecture environnante, la charpente en chêne et en douglas abrite et protège un écrin noir ardoise brillant à la lumière du nord.

Répondant au 7 cibles du programme H.Q.E., ce projet est né de la confrontation des deux échelles, urbaine et architecturale.

La première a donné la forme et l'implantation du bâtiment, la seconde a rendu lisible le projet par l'interprétation nouvelle d'une silhouette traditionnelle.

L'analyse de la ville de Saint-Joachim a permis de créer un espace de transition végétal à l'image des parcelles végétalisées qui émaillent le tissu urbain de la commune, entre le nouvel équipement et le centre culturel existant.

Au-delà des réponses apportées aux contraintes inhérentes à la topographie du terrain et aux exigences du programme, l'originalité de ce projet réside dans l'analyse et la traduction d'un langage architectural vernaculaire et une écriture contemporaine clairement identifiable.



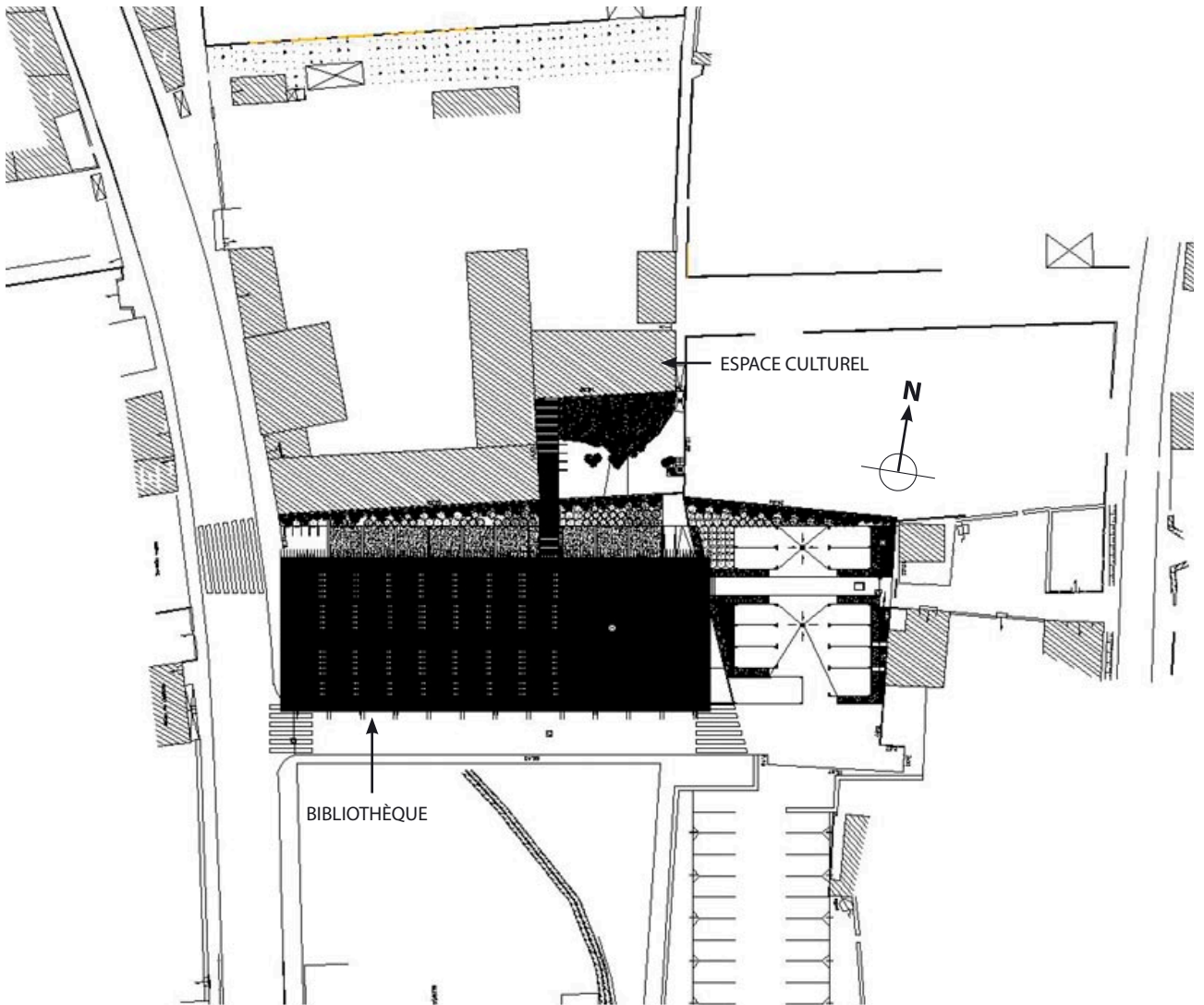
Photographie : S. CHALMIEAU



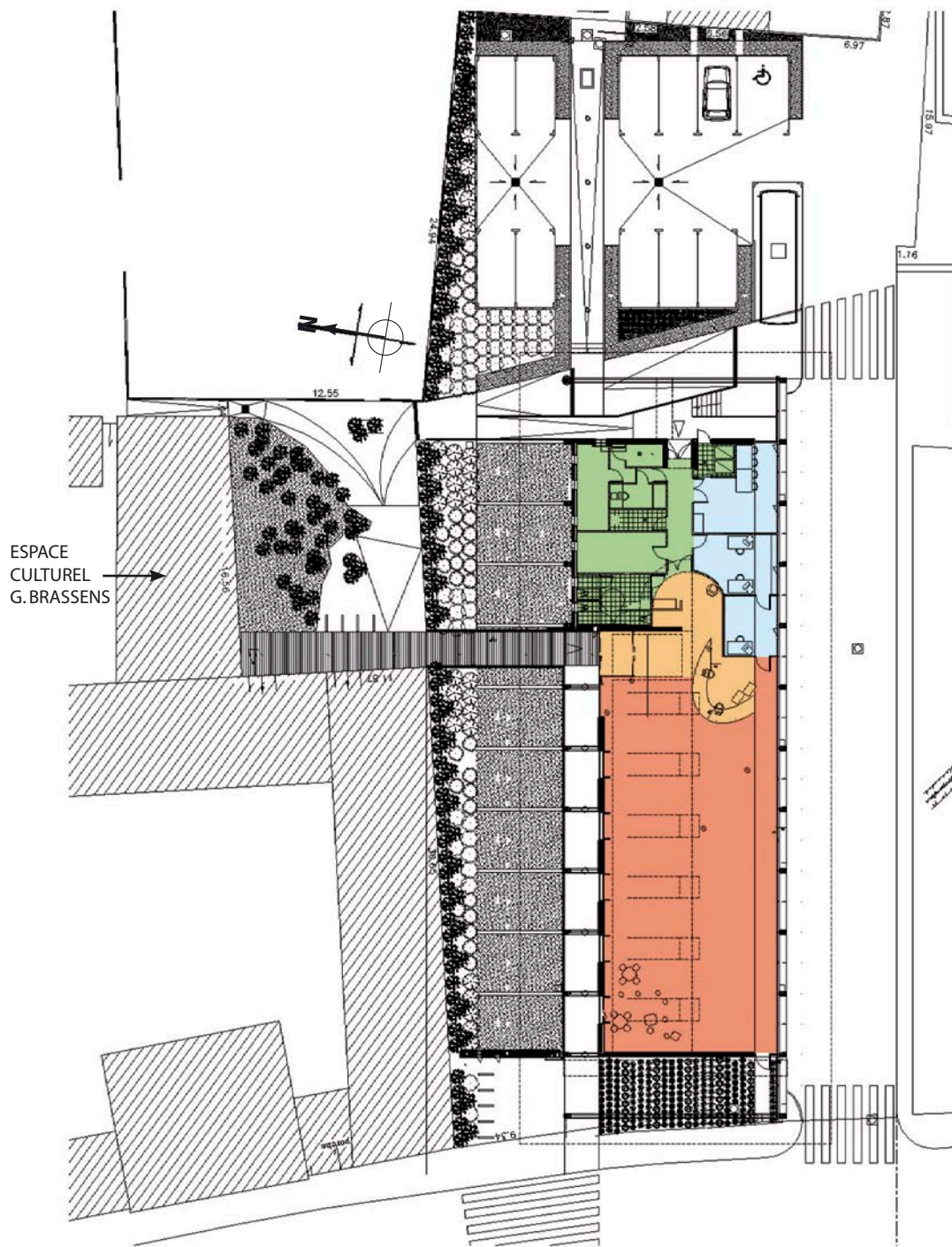
Photographie : S. CHALMIEAU



Photographie: S. CHALMÉAU



PLAN MASSE



PLAN DU REZ DE CHAUSSEE

Locaux	Surface m ²
LECTURE	
Espace enfants	105
Espace adultes	59
Espace multimédia	15
ACCUEIL	
Sas	6
Hall	35
Accueil	15
AUTRE	
Heure du conte	30

RÉSERVÉS AU PERSONNEL	
Bureau bibliothécaire	12,5
Bureau personnel	18
Entrée du personnel	12,5
Atelier équipement	24
ESPACES TECHNIQUES	
Entretien	5
Local serveur	4
Déchets	5
Ventilation	12
Chaufferie	3
Stockage	15
Sanitaires	14,5