

# anetz

BIBLIOTHÈQUE

ANNÉE DE CONSTRUCTION : 2001

**MAÎTRE D'OUVRAGE :**

COMMUNE D'ANETZ

**MAÎTRE D'ŒUVRE :**

**Architecte :**

Xavier MÉNARD, Thierry MALLERET - CHÂTEAUBRIANT,  
Pierre-Yves MIERCECA, architectes DPLG



## BIBLIOTHÈQUE MUNICIPALE

Photographie : CAUE 44

**FONCTIONS :**

Médiathèque

**PERSONNEL SALARIÉ :**

Un adjoint territorial du patrimoine 12h par semaine.

**MODE DE CONSULTATION DE LA MAÎTRISE D'ŒUVRE :**

Sur dossier.

**PROGRAMME ÉTABLI PAR :**

Un groupe de travail communal.

**POPULATION COMMUNALE :**

1449 habitants (2004).

**SURFACES :**

Surface utile :

Lecture, consultation, accueil et multimédia.....136,70 m<sup>2</sup>

Heure du conte .....21,70 m<sup>2</sup>

SHON .....205,00 m<sup>2</sup>

**COÛTS (valeur 2005) :**

Travaux : .....242 474,99 €<sup>TTC</sup>

VRD et espaces verts .....1 569,90 €<sup>TTC</sup>

Mobilier : .....25 284,83 €<sup>TTC</sup>

Informatique : .....17 628,33 €<sup>TTC</sup>

Total opération (y compris études, assurances, SPS, etc).....

.....326 928,51 €<sup>TTC</sup>

**FINANCEMENT :**

**Travaux**

DRAC : .....40 394 €

Département : .....23 124 €

**Mobilier**

DRAC : .....6 204 €

Département : .....4 928 €

**Informatique**

DRAC : .....2 802 €

Département : .....1 504 €



Photographie : CAUE 44

*Par son architecture, dont sa volumétrie, la bibliothèque indique l'équipement public.*

Pour cette commune de près de 1500 habitants, la réalisation, dès 2001, d'une bibliothèque communale était un projet ambitieux. Le bâtiment présente, sur une surface très modeste, de nombreuses qualités architecturales et urbaines.

La conquête d'un ancien jardin clos et l'implantation de la bibliothèque génèrent de nouveaux espaces publics, jardin et place, face au parvis de l'église. Le projet urbain, par cette implantation, anticipe sur les extensions urbaines à venir dans le prolongement de l'impasse.

Les nécessités d'usage, pour lesquelles un bâtiment à rez-de-chaussée aurait suffi, et celles du contexte urbain ont conduit à l'édification de ce volume en double hauteur qui exprime clairement l'équipement public. De cette synthèse, le bâtiment hérite d'une salle spacieuse et lumineuse, partitionnée par le jeu de volume d'une mezzanine qui offre un espace singulier à l'« Heure du conte ».

L'écriture architecturale du bâtiment et les matériaux qui le composent marquent son empreinte dans un contexte architectural qui se cherche entre son patrimoine de pierres blanches taillées et d'ardoise et ses extensions plus récentes aux enduits beiges et toits de tuiles.

L'édifice présente côté voie son pignon avec l'entrée pour le public, au nord une façade murale avec entrée vers le parking, au sud une façade ouverte sur le jardin, prolongée d'un portique aux fines colonnes. Il se cale à l'ouest en limite de parcelle. Au nord sont regroupés les locaux annexes, et un accueil ouvert sur le volume principal. Au centre de celui-ci, une mezzanine couvre l'espace multimédia du rez-de-chaussée et permet des vues sur les espaces séparés pour adultes et enfants. Des fenêtres hautes en bandeaux, protégées du soleil par les débordements de la toiture, courent sous le plafond.

Les percements, tantôt horizontaux en hauteur ou à niveau de vue, tantôt verticaux, découpent dans le volume principal des surfaces simples, dont la relative muralité est tempérée par l'utilisation des matériaux et des couleurs : murs blancs ou gris, parements de bois clair, sous-face de toiture et charpente apparente en bois, menuiseries métalliques sombres en contraste avec la blancheur du porche.



Photographie : CAUE 44

*Depuis l'escalier vers l'espace jeunesse*



Photographie : CAUE 44

*Double hauteur de volume recoupée par l'heure du conte en mezzanine*

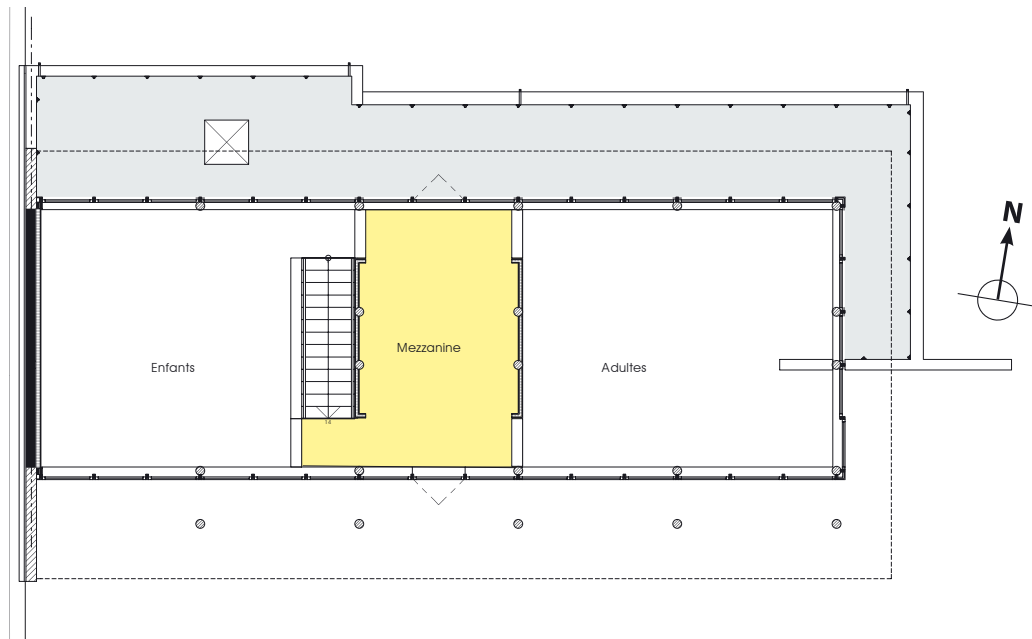


Photographie - CAUE44

*Par son implantation, la bibliothèque génère les nouveaux espaces publics : le jardin et la place de l'église qu'il reste à qualifier.*



## MEZZANINE



## REZ DE CHAUSSEE

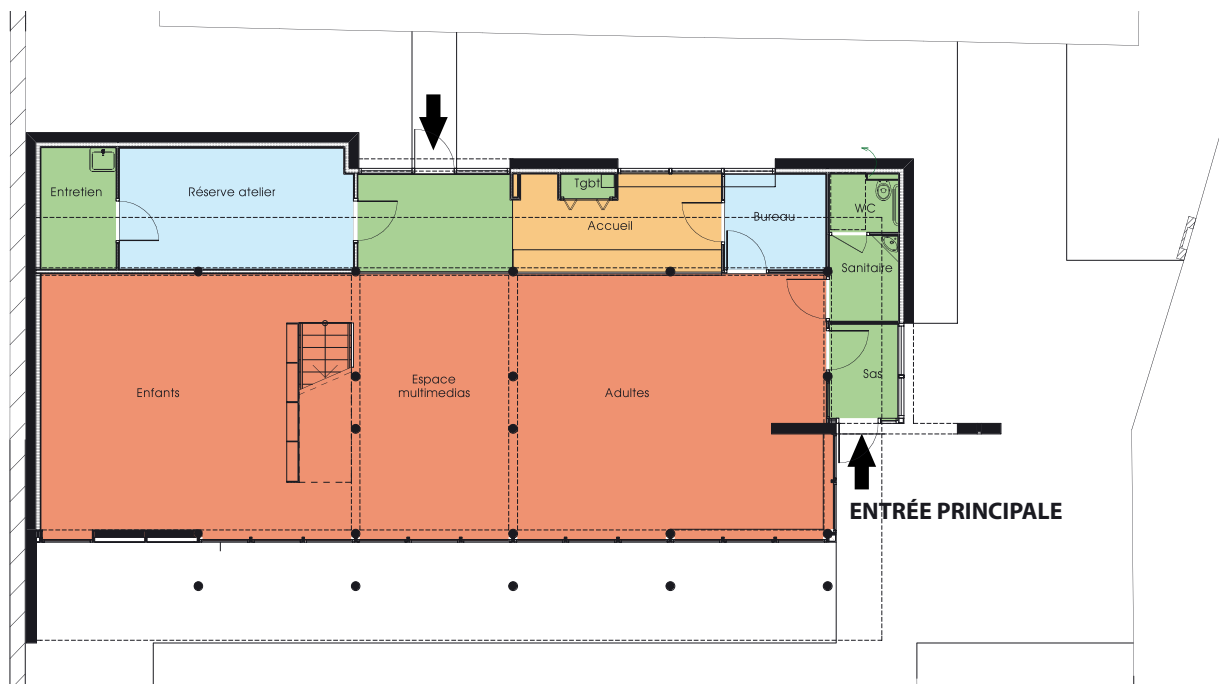


Tableau des Surfaces (approximatives) m<sup>2</sup>

LECTURE	
Espace enfants	35
Espace adultes	40
Espace multimédia	20
ACCUEIL	
Accueil	9
AUTRE	
Heure du conte	21

### RÉSERVÉS AU PERSONNEL

Bureau	4,50
Atelier réserve	14

### ESPACES TECHNIQUES

Entretien	4,50
Local technique	1
WC & sanitaires	5
Sas	3
Circulation	8