

Les architectes « modernes » et les ingénieurs du début du XXe siècle s'intéressent au nouveau matériau qu'est le béton.

Le Corbusier exploitera ce matériau pour la création de nouvelles formes architecturales.

- Il permet de construire, rapidement, des immeubles de grande hauteur.
- L'empilement de poteaux et de poutres remplace les gros murs en pierres ou en briques des architectures précédentes.
- L'espace entre les poteaux peut recevoir de grandes fenêtres qui s'ouvrent sur le paysage et laissent entrer la lumière.
- À l'intérieur, de simples cloisons, dont on peut modifier la disposition sans fragiliser le bâtiment, séparent les pièces.
- Le toit, plat, devient terrasse, belvédère, à l'abri de la circulation, proche du ciel et du soleil. Il peut recevoir une piscine ou une école.
- Posés sur des pilotis, les bâtiments s'élèvent vers la lumière et permettent le prolongement des parcs à leurs pieds.

La Maison Radieuse

Le Corbusier

Adresse : **Boulevard le Corbusier**

REZÉ

Immeuble de logements - école - services

Construction :
1953 - 1955

Architecte :
Le CORBUSIER

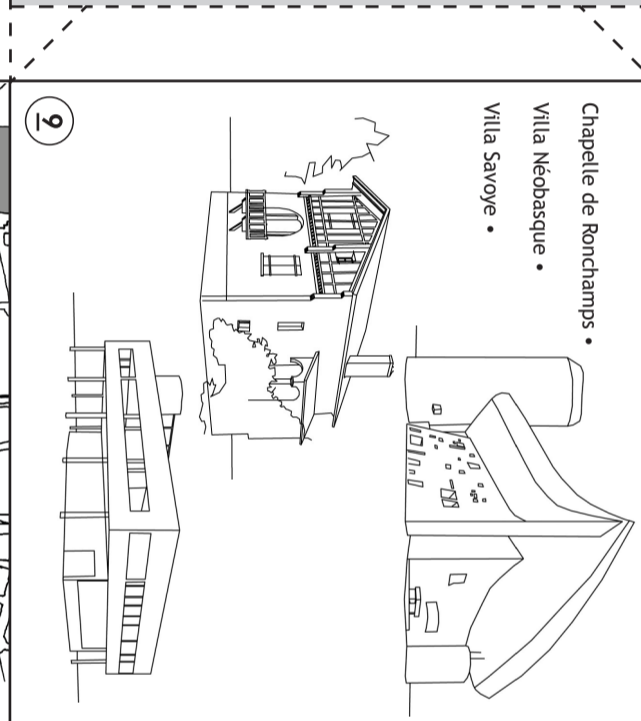
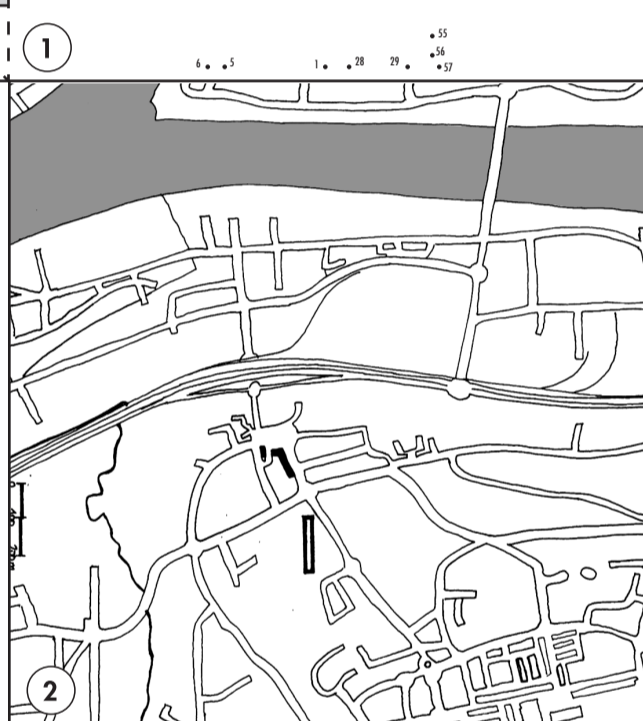
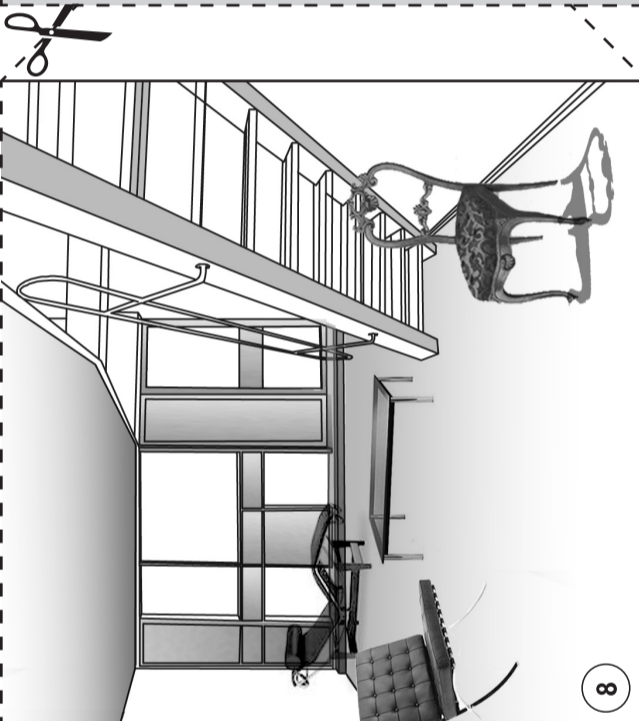


Réalisation : ARDEPA et CAUE 44 - 2005

- Question 1** - Qui se cache derrière ces points ?
- Question 2** - Situe la Maison Radieuse et indique le Nord sur ce « plan de situation ».
- Question 3** - M. et Mme Modulor habitent les Cités Radieuses, spécialement conçues pour eux par M. Le Corbusier. Retrouve leurs empreintes dans les murs de la façade Est. Représente dans le cadre une des empreintes de ton choix.
- Question 4** - La famille Modulor, de revenus modestes, a peut-être occupé le 20ème appartement de la 6ème rue (N° 620), dès 1955. Retrouve leur loggia sur la façade ouest sachant que : - les enfants sont proches de leur école, à l'avant-dernier niveau, - leur loggia est blanche en partie haute, comme celle de droite, avec un panneau vert et un bleu, - elle se situe dans la 11ème colonne en partant de la façade nord (à gauche).
- Question 5** - Promène-toi dans la coupe axonométrique de leur appartement, depuis le séjour jusqu'aux chambres des enfants, en passant par l'escalier et la cabine de bain. Essaie de compléter le plan de l'étage.
- Question 6** - Depuis leur loggia, les Modulor profitent du soleil du soir et de la vue sur la Loire. Retrouve leur façade et complète-la sur ce dessin (0,5cm représente 1mètre).

La Maison Radieuse

La Maison Radieuse

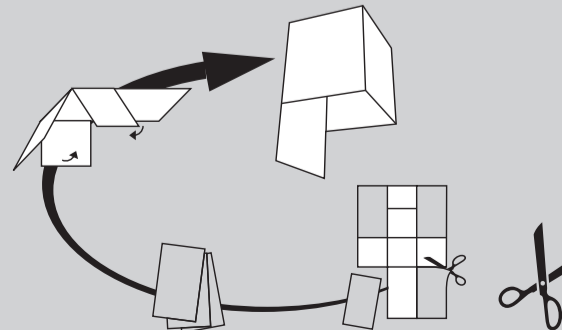


La Maison Radieuse

La Maison Radieuse

Dès 1930, Le Corbusier imagine une « cité » qui rassemblerait sous un même toit un nombre important de « maisons » confortables, des services, des commerces, des équipements publics. De cette recherche naîtront les « cités radieuses ». L'empilement vertical permet de loger un grand nombre de personnes tout en libérant au sol un grand parc. Les appartements s'ouvrent alors tous à la lumière et offrent de larges vues sur le paysage. Il s'intéresse aussi à l'**urbanisme** : comment étendre la ville en fonction de l'évolution de la population et des modes de vie ? Il imagine une ville moderne : des cités radieuses dans des parcs, proches du centre de la ville ancienne, à l'écart des industries, desservies par des moyens de transport modernes. Vers 1950, La Maison Familiale, société de HBM nantaise, se préoccupe de construire des **logements sociaux**. Ses responsables sont intéressés par l'Unité d'habitation construite à Marseille par Le Corbusier (1946-1952). Ils lui commandent à Rezé une HBM qu'ils souhaitent grande, moderne et peu coûteuse. Aujourd'hui les habitants de la Maison Radieuse y vivent depuis longtemps et restent très attachés à leur Maison qui domine Rezé et la Loire. Le bâtiment (ses façades et sa toiture) a été inscrit **Monument Historique** en 1965, phénomène rare pour des bâtiments récents.

Aide-toi d'une règle et d'un trombone pour marquer les plures



Charles-Edouard Jeanneret, dit Le Corbusier, est né en Suisse en 1887. Il s'est passionné très jeune pour tous les arts. Il a orienté toute sa vie et son œuvre vers l'avenir, la recherche et la création, particulièrement en architecture. Dès l'âge de 20 ans, il parcourt l'Europe, puis le monde. Il est **autodidacte**. Dans ses carnets de croquis, il reporte des dessins d'observation et des idées. Il rencontre des artistes, d'apprend, échange et crée en travaillant avec certains d'entre eux. Il devient architecte, mais aussi peintre, sculpteur, critique d'architecture, urbaniste. Il travaille comme un **plasticien**. Par exemple à la Maison Radieuse : le bâtiment se présente comme un bloc percé d'alcôves, les logements. - Il rythme les façades par la répétition de ces « creux » interrompus par la bande verticale « pleine » des cages d'escalier. - Il embôite les appartements dans l'épaisseur du bâtiment comme des tiroirs qui le traversent de part en part. - Il met en valeur le matériau de construction au lieu de le recouvrir d'un décor : le béton brut fait apparaître le motif des planches entre lesquelles il a été coulé. - Il imprime dans le béton des empreintes comme celles du « Modulor ». - L'applicatif des « à-plat » de couleurs vives sur certains murs pour modifier la perception des volumes, animer les façades.

QUESTIONS (SUITE)

Question 7 - Ce plan de masse est tracé d'après celui de l'architecte en 1954. Retrouve les « pieds » de la Maison Radieuse, la Pièce d'eau, les allées du Parc. Observe ce qui a changé.

Le Parc fait aujourd'hui 6 hectares (2,9 hectares à l'origine). La Maison radieuse compte 394 logements. À ton avis, par combien de maisons avec jardin (500m² environ) pourrait-on les remplacer :

o Environ 120 o Environ 220 o Environ 320

Question 8 - Voici le séjour familial. Le mobilier a été dessiné par Charlotte Perriand et Le Corbusier. Deux des meubles sont des intrus, saurais-tu les retrouver ?

Question 9 - Parmi ces constructions, qui datent du début du XXe siècle, laquelle à ton avis n'est pas conçue par Le Corbusier ?

Question 10 - Le béton est le matériau essentiel de cette construction. Observe les différents aspects de finition sur les façades. Combien en trouves-tu ?

Note le nom des principales couleurs, tu pourras ensuite colorier les carrés.

1 - M. et Mme Modulor. 7 - Environ 120. 8 - Le fauteuil, au premier plan à gauche, a été dessiné par Mies Van Der Rohe, architecte moderne » (1886-1969), contemporain de Le Corbusier. La chaise à droite est de style « rococo » (XVIII^{ème} siècle). 9 - La villa néobasque qui copie le style d'anciennes maisons du Pays Basque.

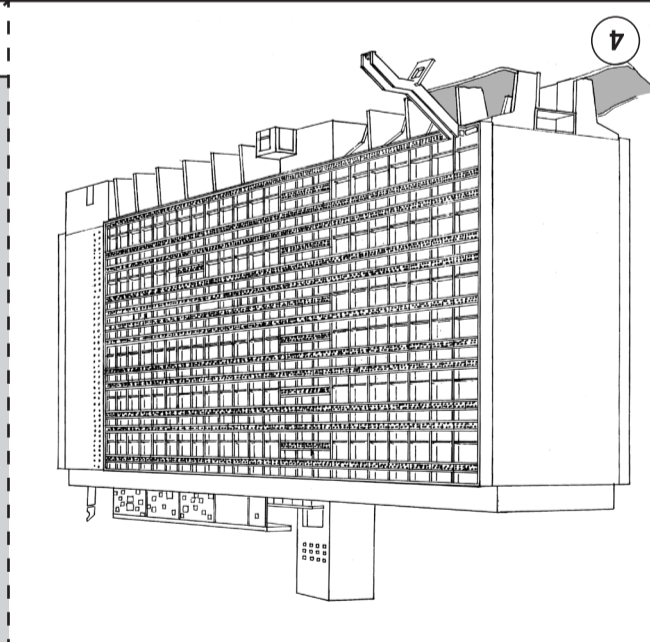
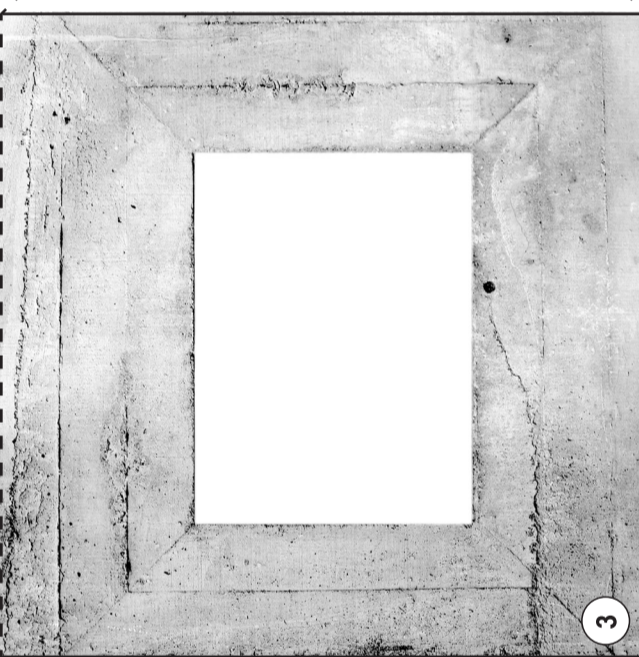
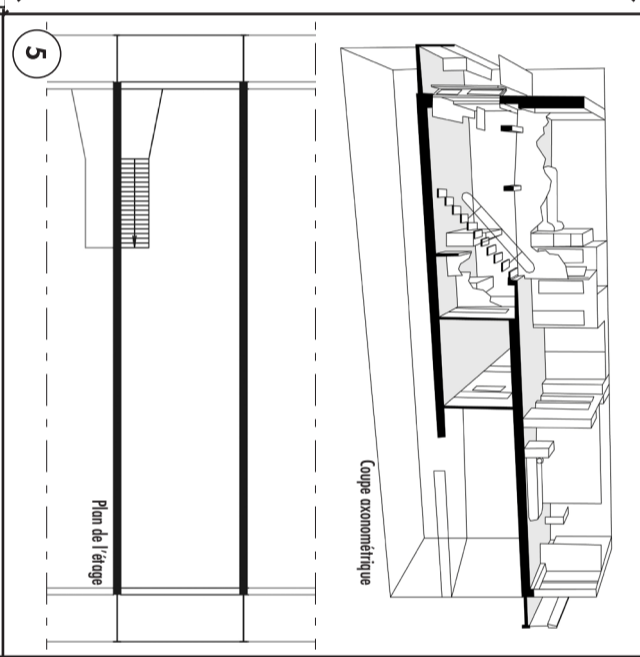
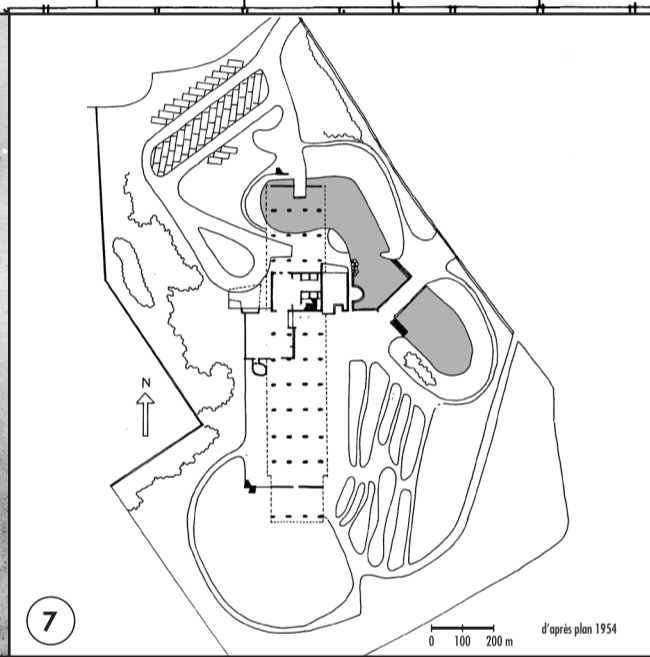
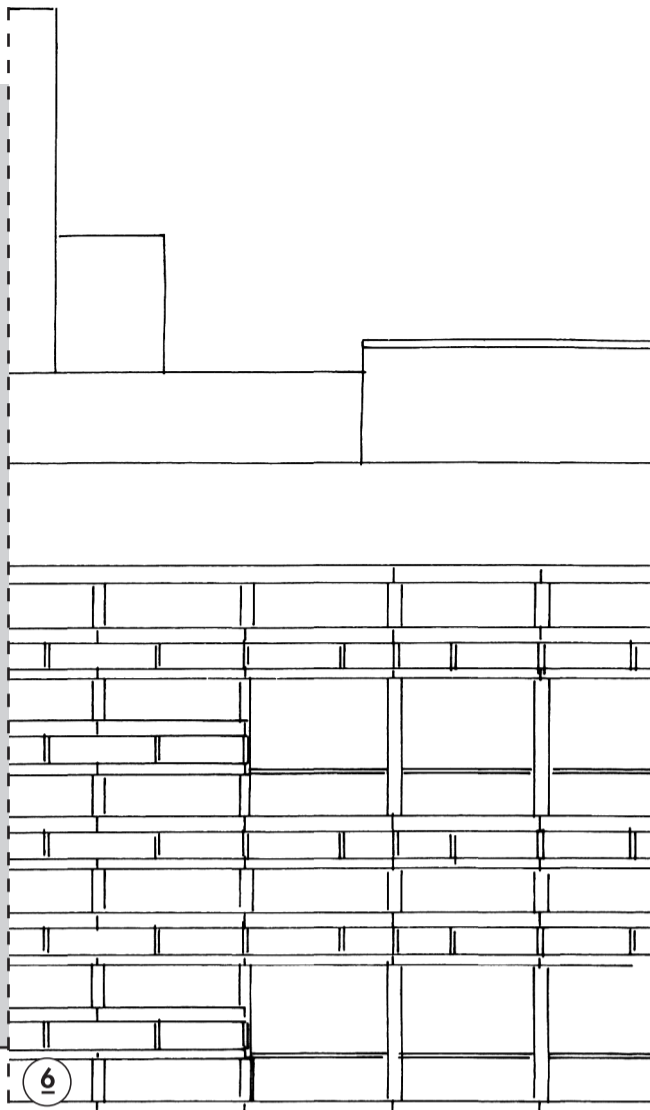
RÉPONSES

La Maison Radieuse

VOCABULAIRE

- A-plat** : surface recouverte d'une couleur uniforme.
- Architecte** : Personne dont le métier est de concevoir et faire construire toutes sortes de bâtiments.
- Autodidacte** : qui a appris par lui-même.
- Béton** : matériau de construction obtenu par mélange de liant (ciment par ex.), de granulats (gravier par ex.), de sable et d'eau. **Béton cellulaire** : béton dans lequel sont incorporées des petites bulles d'hydrogène, qui le rendent léger et isolant phonique (contre le bruit) et thermique (contre le froid). **Béton brut** : se dit d'un béton laissé apparent.
- Duplex** : appartement réparti sur deux étages réunis par un escalier intérieur.
- Ergonomique** : le mobilier est ergonomique lorsque ses formes sont étudiées pour être pratiques et fonctionnelles.
- Expérimental** : du domaine de l'expérience. L'architecture expérimente des matériaux, des formes, des façons de construire. Chaque bâtiment est alors un prototype, un modèle original.
- HBM** : l'Habitation à Bon Marché se nomme aujourd'hui **HBM** à Loyer Modéré (HLM). Ce sont des logements sociaux au loyer peu élevé, réservés en priorité aux personnes à faibles revenus.
- Loggia** : terrasse couverte et fermée sur les côtés.
- Monument Historique** : En France, un bâtiment peut être inscrit ou classé en tant que « Monuments historiques » parce qu'on lui reconnaît un intérêt collectif au titre de l'histoire ou de l'architecture. Il devient alors « patrimoine protégé » : son entretien, ses transformations et l'évolution de ses abords sont sous le contrôle du ministère de la culture.
- Pilotis** : grands poteaux de soutien d'une construction.
- Plasticien** : artiste qui se consacre aux arts plastiques, c'est-à-dire à la production de volumes ou de formes, dans un souci esthétique.

La Maison Radieuse

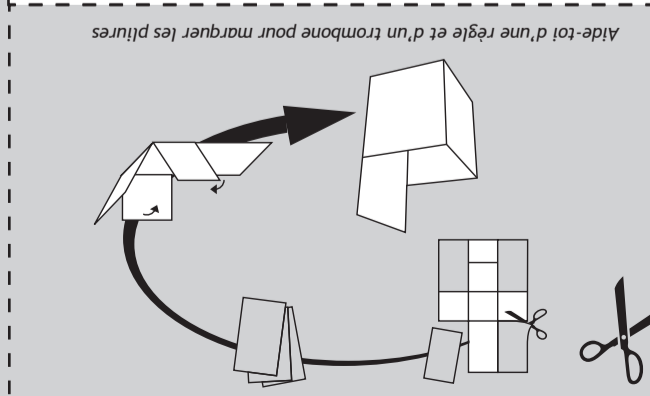


La construction de ce « Paquebot » est très rapide pour un édifice expérimental de cette taille : 18 mois. Toutes les dimensions sont théoriquement basées sur Le Modulor, représente par les dimensions d'un homme qui mesure 1m86 le bras levé et 1,13m au niveau du nombril. Ce système de mesure, inventé par Le Corbusier, est destiné à bien proportionner le dessin des façades et celui des volumes, mais aussi à faciliter la fabrication de tous les éléments. Les éléments préfabriqués s'assemblent à la manière d'un jeu de légo. Les innovations concernent aussi le confort des habitants qui, à cette époque, vivaient parfois dans des conditions misérables :

- De l'électricité, de l'eau chaude, un chauffage par le sol dans tous les appartements
- De l'isolation : une isolation thermique et phonique en béton cellulaire entre les appartements, du double vitrage pour les fenêtres.
- Des salles de bain, avec ventilation mécanique.
- Des cuisines « équipées » d'un mobilier très fonctionnel et d'une hotte d'aération.
- Des appartements « traversants » qui prennent la lumière et la vue à l'ouest.
- Trois ascenseurs, parmi les plus récents et les plus grands de l'époque.

C'est en particulier M. Wogenscky, architecte et assistant de Le Corbusier, qui mènera ce chantier, avec tous les ingénieurs et les entreprises qui y travailleront.

La Maison Radieuse



MODE D'EMPLOI

À L'INTÉRIEUR

Les couleurs sont des rues, autrefois empruntées par le postier ou le laitier qui livraient directement les habitants. Les ambiances sombres sont contrastées par les portes de couleurs vives. Chaque appartement est pensé comme une maison avec :

- Ses espaces extérieurs : la loggia, les balcons, le Parc.
- Son étage : dans les logements en duplex, les chambres se situent, soit en bas, soit en haut.
- Ses vues sur deux façades : les appartements « traversants » reçoivent la lumière de l'est et de l'ouest.

Le séjour bénéficie d'une grande baie vitrée qui s'ouvre sur la loggia et sur toute la hauteur de l'escalier. La cuisine, petite en surface, profite de la lumière et de la vue du séjour. Charlotte Perriand a beaucoup contribué à la création de son mobilier ergonomique.

À Rezé, plusieurs équipements collectifs ont disparu, la poste et le marchand de journaux au rez-de-chaussée. Les locaux pour les clubs fonctionnent toujours dans les étages. Chaque habitant propriétaire a pu transformer l'intérieur de son logement selon ses souhaits. La mairie fait visiter un appartement d'origine, non habité et non transformé, et la maternelle accueille toujours sur le toit les enfants de la Maison et du quartier.

La Maison Radieuse