

Aperçu(s)

PALMARÈS 2006

DU PRIX DÉPARTEMENTAL D'ARCHITECTURE ET D'AMÉNAGEMENT DE LOIRE-ATLANTIQUE



EXPOSITION ITINÉRANTE
CAUE DE LOIRE-ATLANTIQUE

Présentation générale

La 2^{ème} édition de l'exposition « Aperçu(s) » présente les 29 réalisations sélectionnées, sur un total de 111, dans le cadre du Prix Départemental d'Architecture et d'Aménagement de Loire-Atlantique 2006*.

Qu'ils aient été simplement remarquables ou bien récompensés d'un prix ou d'une mention, les édifices et aménagements présentés dans cette exposition expriment toutes les facettes de la création contemporaine en 2004 et 2005 dans le département de Loire-Atlantique.

Tous les types de constructions y sont présentés : logements collectifs ou individuels, bâtiments publics, locaux d'enseignement ou de formation, équipements sanitaires et sociaux, équipements de sports ou de loisirs, réhabilitations significatives de bâtiments existants, infrastructures, aménagements d'espaces publics, aménagements paysagers, lotissements, Z.A.C....

Enfin il est à noter que l'insertion des projets dans leur site, a été un critère important dans l'appréciation de la qualité des opérations.

Conception et réalisation CAUE de Loire-Atlantique en 2007

Textes (sauf mention contraire) : Christophe Boucher, architecte chargé d'études au CAUE

Scénographie et graphisme : Dany Cartron, plasticien-graphiste au CAUE

Photos : Stéphane Chalmeau



** Cette initiative conjointe du Conseil général et du CAUE a été mise en place en Loire-Atlantique en 2002 et se déroule désormais tous les deux ans.*

Elle a notamment pour but de :

- rendre compte de l'actualité de la création en architecture et en aménagement dans le département,*
- récompenser les réalisations les plus significatives, mettre en valeur la résultante du travail entre maîtres d'ouvrage et concepteurs,*
- promouvoir la qualité et l'innovation dans les domaines de l'architecture, de l'urbanisme et de l'aménagement.*

Liste des projets exposés

ARCHITECTURE

MÉDIATHÈQUE LUDOTHÈQUE RENÉ GOSCINNY
ET ESPACE JEUNESSE LE PATIO À SAINTE-LUCE-SUR-LOIRE - (1er Prix d'architecture)
FORMA 6, architectes, Nantes

USINE EGID À VRITZ - (2e Prix d'architecture)
Clément GILLET architectes, Rennes

CENTRE ADMINISTRATIF DU PORT AUTONOME À MONTOIR-DE-BRETAGNE - (Mention)
Agence ROULLEAU, architectes urbanistes, Nantes

RESTRUCTURATION DU STADE FRANÇOIS ANDRÉ À LA BAULE
ESTÈVE et BOUCHETON, architectes, Nantes

MÉDIATHÈQUE GASTON LEROUX À LA CHAPELLE-DES-MARAIS
ASA GIMBERT, architecte, Pornichet

MAISON DE L'ENFANCE ESPACE DES LORIOTS À HAUTE-GOULAINNE
MURAIL Architectures, architectes, Nantes, et Laure PLANCHAIS, paysagiste, Paris

LOGEMENTS CLOS DE L'ERDRE À NANTES
IN SITU Architecture et Environnement, architectes, Nantes

MAISON BELVÉDÈRE À NANTES
IN SITU Architecture et Environnement, architectes, Nantes

RÉSIDENCE UNIVERSITAIRE ALICE MILLIAT À NANTES
Agence ROCHETEAU - SAILLARD, architectes, Nantes

CENTRE MÉDICO-PSYCHOLOGIQUE DE LA MADELEINE À NANTES
Gilberto PELLEGRINO, architectes, Nantes

RÉHABILITATION LA RIZERIE À NANTES
BLR Architectes, Nantes

SIÈGE DE NANTES MÉTROPOLÉ À NANTES
Agence DUSAPIN - LECLERC, architectes, Paris

RÉHABILITATION - EXTENSION LA FABRIQUE À NANTES
Agence TOPOS Architecture, architectes, Nantes

PARC-RELAIS ORVAULT - MORLIÈRE
FORMA 6, architectes urbanistes, Nantes

RESTRUCTURATION DU MOULIN DU PÉ DE VIGNARD AU PALLET
Patrick KERMARREC, architecte, Nantes

ÉCOLE DU POULIGOU À PORNICHE
HAUMONT - RATTIER, architectes mandataires, Châteaubriant ; ATELIER DE LA MAISON ROUGE, architectes associés, Nantes ; ATELIER HORIZONS, paysagistes, Sermaise (49)

RÉHABILITATION DU THÉÂTRE MUNICIPAL À REZÉ
ESTÈVE et BOUCHETON, architectes, Nantes

GYMNASÉ ARTHUR DUGAST À REZÉ
Agence ROCHETEAU - SAILLARD, architectes, Nantes

RÉHABILITATION - EXTENSION MAISON COMMUNAUTAIRE À REZÉ
HYBRIS Architectes, Nantes

RÉHABILITATION - EXTENSION MAIRIE DE SAINT-GILDAS-DES-BOIS
Architecture Jean - Claude PONDEVIE, architectes, La Roche-sur-Yon et Nantes

ENTREPRISE DE BIOTECHNOLOGIE VIVALIS À SAINT-HERBLAIN
TOPOS Architecture, architectes, Nantes

RÉSIDENCE TERRA NOVA À SAINT-NAZAIRE
Cabinet TETRARC, architectes, Nantes

GENDARMERIE À SAVENAY
Cabinet DLW, architectes, Nantes

GROUPE SCOLAIRE PRINCE BOIS À SAVENAY
Cabinet DLW, architectes, Nantes

MAISON D'HABITATION ET BUREAUX À VALLET
HAUMONT - RATTIER, architectes, Châteaubriant

MAIRIE ET BUREAU DE POSTE À VIGNEUX-DE-BRETAGNE
ESTÈVE et BOUCHETON, architectes, Nantes

AMÉNAGEMENT

ZAC DE LA SOLVARDIÈRE À SAINT-HERBLAIN - (1er Prix d'aménagement)
IN SITU Architecture et Environnement, architectes, Nantes, et PHYTO LAB, paysagistes, Nantes.

PROLONGEMENT DE LA LIGNE 2 DU TRAMWAY À REZÉ ET BOUGUENAIS - (Mention)
AUP (STEFF, DAVY, architectes-urbanistes, et Nicolas FEDORENKO, plasticien), Nantes, et PHYTO LAB, paysagistes, Nantes

RESTAURATION ET AMÉNAGEMENT DU LITTORAL À PRÉFAILLES
PHYTO LAB, paysagistes (mandataires), Nantes, et FORMA 6, architectes co-traitants, Nantes

A R C H I T E C T U R E

Contenu de l'exposition

Les 29 projets sont présentés sur des bâches imprimées, de 38 cm de large sur 120 cm de haut, avec 2 oeillets en haut.
Les panneaux sont placés à des hauteurs différentes afin que tous les textes soient présentés à la même hauteur comme ci-après. Cette disposition permet de faciliter la lecture et de créer un rythme visuel.
Un 30^{ème} panneau (au même format) présente l'exposition et son contexte.





LOGEMENTS CLOS DE L'ÉTOILE

Projet de logements sociaux à Paris, conçu par l'agence architecturale [agence]. Le projet vise à créer un cadre de vie moderne et durable, intégrant des espaces verts et des équipements communs. Les bâtiments sont caractérisés par leur architecture contemporaine et leur orientation optimisée pour le confort thermique.

APC

MAISON BEL VÉGETAL

Projet de maison individuelle à Paris, conçu par l'agence architecturale [agence]. La maison est conçue pour offrir un cadre de vie sain et agréable, avec une intégration harmonieuse de la végétation. Les matériaux naturels et les espaces extérieurs sont privilégiés.

APC

RÉSIDENTIEL UNIVERSITAIRE SUD-EST MILITAIRE

Projet de logements étudiants à Paris, conçu par l'agence architecturale [agence]. Le projet répond aux besoins de logements abordables et fonctionnels pour les étudiants, tout en offrant des espaces de vie communautaires et des équipements modernes.

APC

CLINIQUE MÉDICO-PSYCHOLOGIQUE LA CLAYTONIÈRE

Projet de clinique à Paris, conçu par l'agence architecturale [agence]. L'architecture vise à créer un environnement apaisant et accueillant pour les patients, favorisant leur bien-être et leur rétablissement.

APC

RÉNOUVELLEMENT DE L'ÉTOILE

Projet de réhabilitation et de nouvelles constructions à Paris, conçu par l'agence architecturale [agence]. Le projet vise à revitaliser le quartier de l'Étoile, en préservant son patrimoine tout en intégrant des bâtiments modernes et durables.

APC

BIEN-ÊTRE MÉTROPOLE

Projet de logements sociaux à Paris, conçu par l'agence architecturale [agence]. Le projet vise à améliorer le cadre de vie des habitants, en offrant des logements de qualité et des espaces publics de proximité.

APC

RÉNOUVELLEMENT DE LA PRESQUE ÎLE

Projet de réhabilitation et de nouvelles constructions à Paris, conçu par l'agence architecturale [agence]. Le projet vise à transformer la Presqu'île de la Sorbonne en un quartier vivant et attractif, mêlant patrimoine et modernité.

APC

TRAVAIL, HABITAT, ENVIRONNEMENT - SUD

Projet de logements sociaux à Paris, conçu par l'agence architecturale [agence]. Le projet vise à créer un cadre de vie équilibré, intégrant des espaces de travail, des logements et des équipements communs.

APC

RÉNOUVELLEMENT DU QUARTIER DU PÈRE DE VARRÉE

Projet de réhabilitation et de nouvelles constructions à Paris, conçu par l'agence architecturale [agence]. Le projet vise à améliorer le cadre de vie des habitants, en offrant des logements de qualité et des espaces publics de proximité.

APC

ÉCOLE DU POUSSIN

Projet d'école à Paris, conçu par l'agence architecturale [agence]. L'architecture vise à créer un environnement éducatif stimulant et accueillant, favorisant l'apprentissage et le développement des enfants.

APC

RÉNOUVELLEMENT DU THÉÂTRE METEORITE

Projet de réhabilitation et de nouvelles constructions à Paris, conçu par l'agence architecturale [agence]. Le projet vise à transformer le théâtre en un espace culturel moderne et attractif, intégrant des équipements modernes et des espaces publics.

APC

UNIVERSITÉ HENRI-LAURENT

Projet de réhabilitation et de nouvelles constructions à Paris, conçu par l'agence architecturale [agence]. Le projet vise à améliorer le cadre de vie des étudiants, en offrant des logements de qualité et des espaces de vie communautaires.

APC

RÉNOUVELLEMENT - EXTENSION HOSPITALITAIRE

Projet de réhabilitation et de nouvelles constructions à Paris, conçu par l'agence architecturale [agence]. Le projet vise à améliorer le cadre de vie des patients, en offrant des logements de qualité et des espaces publics de proximité.

APC

BIEN-ÊTRE COLLECTIF - SUD

Projet de logements sociaux à Paris, conçu par l'agence architecturale [agence]. Le projet vise à créer un cadre de vie équilibré, intégrant des espaces de travail, des logements et des équipements communs.

APC

A M É N A G E M E N T



Scénographie possible

Il est possible de disposer de la scénographie mise en place lors de la présentation de cette exposition dans le hall du CAUE du 26 février 2007 au 04 mai 2007. Des voiles translucides viennent matérialiser un lien entre chaque projet. La superposition de ces voiles donne, dans un premier temps, un effet de brouillard blanc et opaque, mais lorsqu'on déambule à l'intérieur, l'atmosphère devient légère, colorée et transparente afin de mettre en avant les projets.

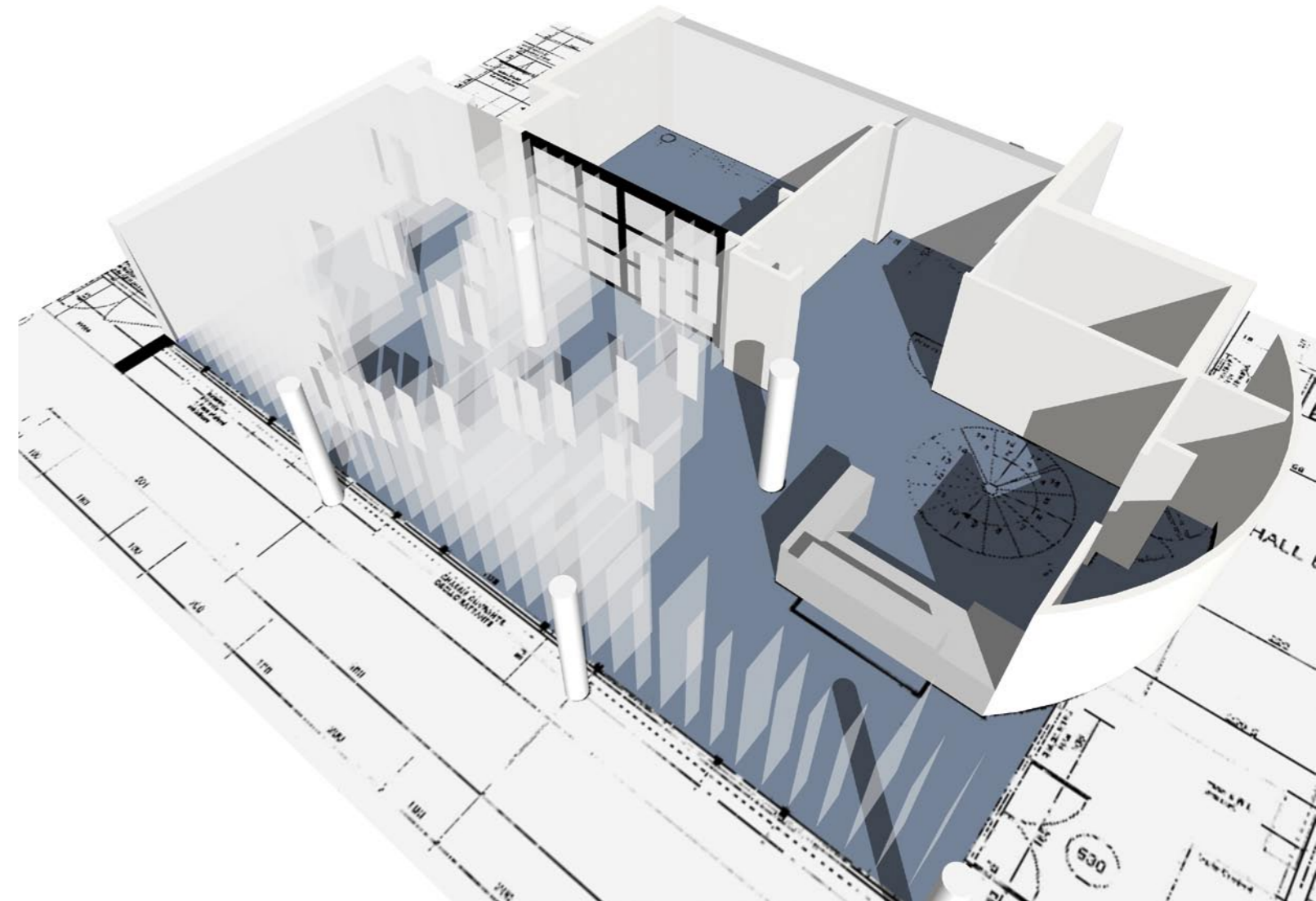
Cette mise en scène facultative nécessite une salle de 6 m sur 10 m minimum et un système d'accrochage permettant de suspendre les voiles à 2,5m du sol tout les 40 cm

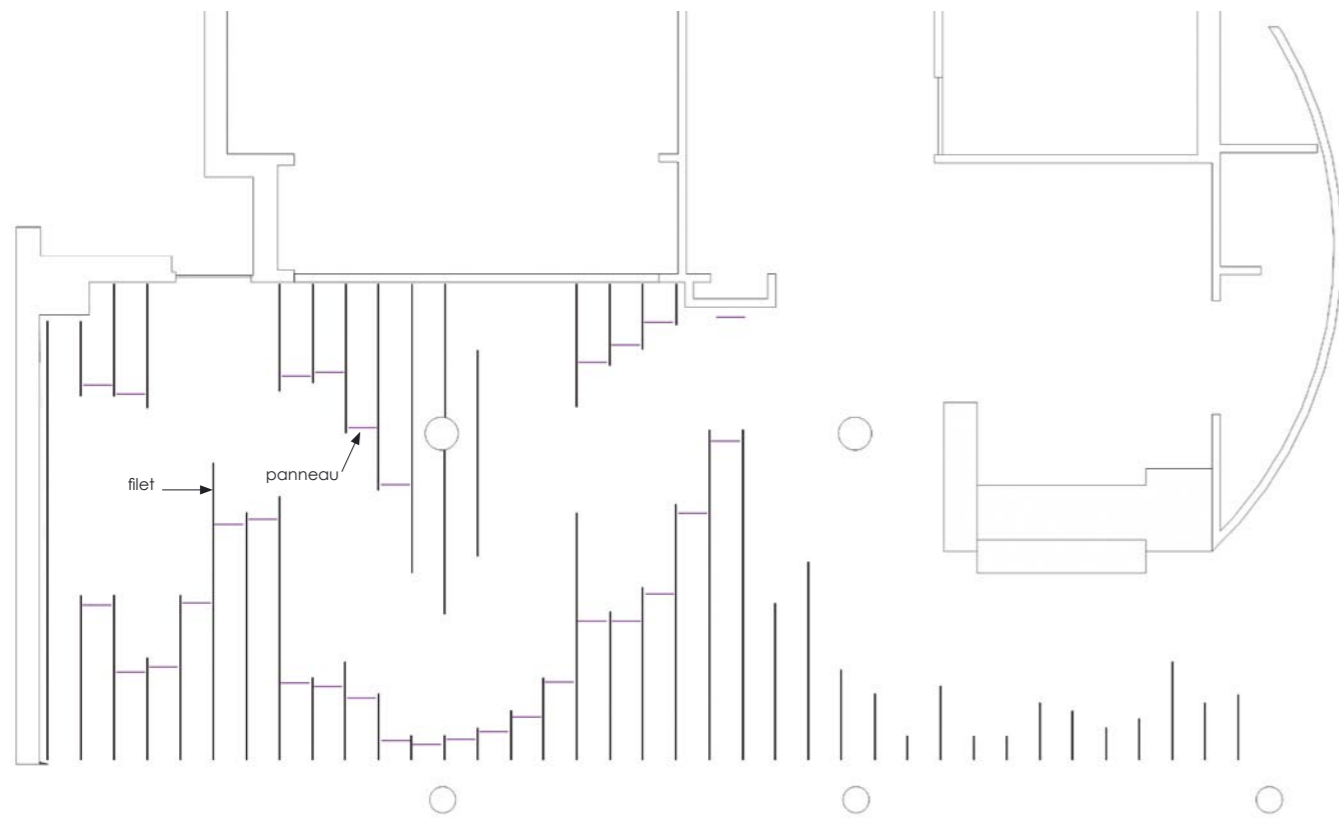
Récapitulatif et conditionnement

- 30 bâches de 38 cm de large sur 120 cm de haut, avec 2 oeilletons en haut et deux réglettes pvc collées au dos en haut et en bas. Elles sont enroulées et conditionnées dans une caisse de 22cm par 39cm par 45cm de haut.
- 50 voiles de 2,5m de haut sur des largeurs allant de 30 cm à 530 cm. Ils sont roulés, pliés et emballés dans bâche.
- temps montage :
 - les 30 bâches, 1 h s'il existe un système d'accrochage existant
 - les 30 bâches avec les voiles, de 1 à 2 jours suivant les lieux d'exposition
- condition de prêt :

Le CAUE met gratuitement à disposition cette exposition. Néanmoins, une convention sera signée entre les deux parties pour préciser les conditions de prêt, transport, assurances...

Pour tous renseignements complémentaires prendre contact avec Nadine Bizeul (tél : 02 40 35 04 21 / mail : n.bizeul@caue44.com)





plan d'implantation des voiles et des panneaux dans le hall d'exposition du CAUE de Loire-Atlantique



Exposition «Aperçu(s)» dans le hall d'exposition du CAUE de Loire-Atlantique du 26 février au 04 mai 2007



CAUE de Loire-Atlantique

25, rue Paul Bellamy 44000 Nantes

tél : 02 40 35 45 10 / fax : 02 40 35 30 60 / mail : contact@caue44.com / site : www.caue44.com

