

SEMAINE DE
L'ARCHITECTURE
de Loire-Atlantique

08

RÉHABILITATION D'UNE MAISON AVEC ATELIER

REZÉ

Programme
Transformation d'un ancien
atelier en maison d'habitation
et construction
d'un garage-atelier.

Maîtrise d'œuvre
Olivier TRIC
architecte DPLG

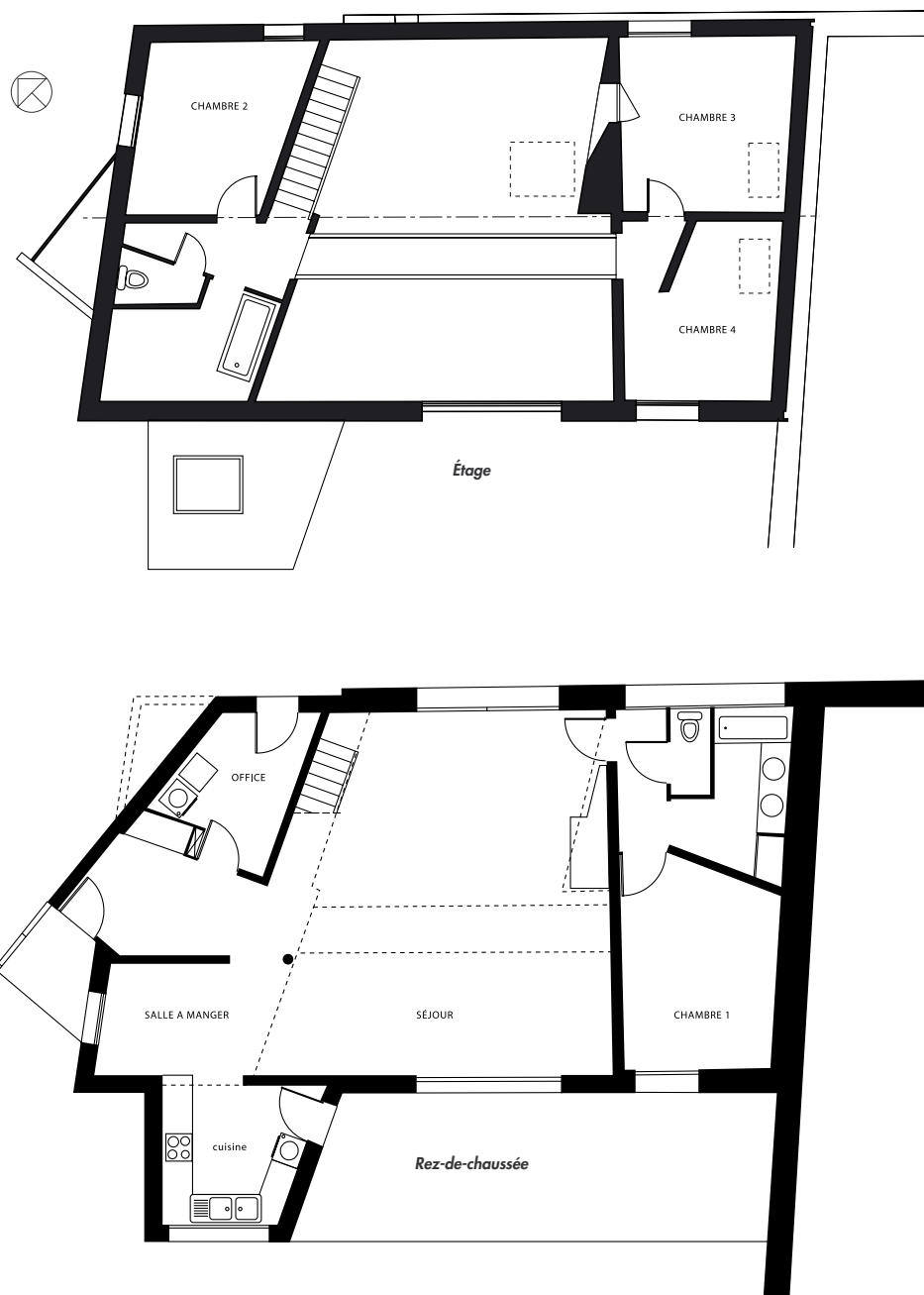
Maître d'ouvrage
Privé

Surface
230 m² SHON

Coût des travaux
201 000 €

Réalisation
2002

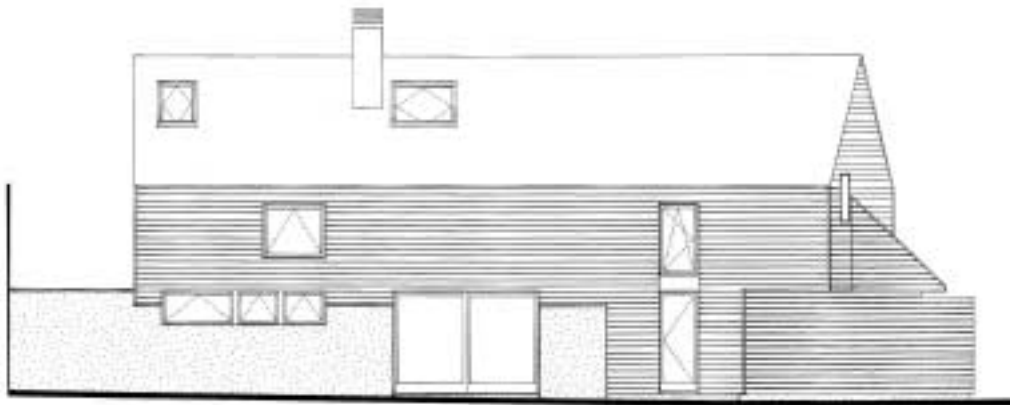




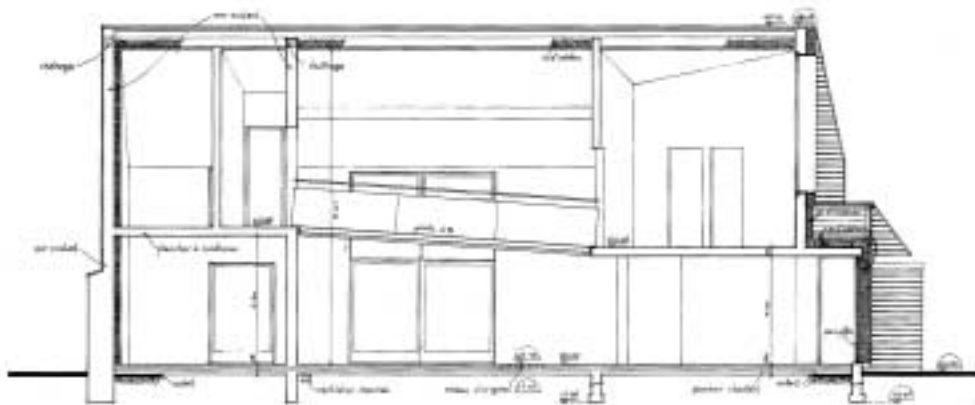
Un peintre de décors de théâtre s'était fait construire un atelier au fond de son jardin. Cinquante ans après, sa fille décide de transformer cet atelier en habitation et demande à l'architecte de concevoir un espace qui pourrait évoquer l'ancienne activité de son père.

Dans le séjour, l'architecte a gardé les grands murs contre lesquels les grands châssis étaient appliqués et les a percés de fenêtres comme s'ils formaient un décor de théâtre. Pour desservir les chambres de l'étage, une passerelle traverse l'espace et rappelle celles que le peintre

bricolait pour atteindre les parties les plus hautes de sa toile. Au sud, le mur a été ouvert sur toute sa hauteur pour laisser entrer un maximum de soleil et offrir, depuis l'intérieur, une vue paysagère semblable à un grand décor.



Façade nord



Coupe AA



Façade sud

Deux terrasses extérieures prolongent le séjour : l'une au sud pour profiter des demi-saisons, l'autre au nord, pour se protéger de la chaleur de l'été.

À l'extérieur, pour accéder au verger et permettre le passage d'un motoculteur, la partie basse du pignon a été défoncée par un mur biais dont le prolongement ménage l'entrée de la maison.

Les vieux murs de l'atelier étant en parpaings de mâchefer, matériau friable et peu isolant, la totalité de la construction a été enveloppée extérieurement par de la laine de roche et recouverte de lames de bois disposées horizontalement.

Un atelier-garage, avec porche couvert, ferme la parcelle sur la rue. Cette construction, séparée de l'habitation, est constituée de grands panneaux pleins en bois, préfabriqués en usine, assemblés sur place et revêtus de lames de bois identiques à celles de la maison.

Textes : Olivier TRIC

© CAUE DE LOIRE-ATLANTIQUE - CRDP DES PAYS DE LA LOIRE - 2004



◀ *Façade nord*



◀ *Pignon est*



◀ *Façade sud*