

SEMAINE DE  
L'ARCHITECTURE  
*de Loire-Atlantique*

07

# BIBLIOTHÈQUE LOUISE-MICHEL

77, rue Joliot-Curie à SAINT-JOACHIM

**Programme**  
Bibliothèque municipale HQE,  
Espaces verts,  
Maintien de la venelle  
piétonne.

**Maîtrise d'œuvre**  
Yann PÉRON  
architecte - Nantes

**Maîtrise d'ouvrage**  
Commune de Saint-Joachim

**Surface**  
SHON : 453 m<sup>2</sup>

**Coût des travaux**  
880 000 €<sup>HT</sup>

**Réalisation**  
Livraison : Août 2006





Esquisse montrant l'implantation de la halle de marché (en bas) et de la bibliothèque (en haut)

Des bâtiments, rasés il y a une vingtaine d'années, avaient laissé un large espace béant à l'entrée du bourg, le long de la voie principale. Le lieu restait animé lors du marché hebdomadaire, et sinon investi par le stationnement. La proximité de l'espace culturel Georges Brassens (musique, exposition, associations, bibliothèque...) en faisait une parcelle favorable pour l'implantation de la nouvelle bibliothèque. Sa construction, et celle de la halle de marché qui lui sera contiguë (en cours), permettent de requalifier cet espace devenu public.

Ainsi le bâtiment, en se glissant dans la trame parcellaire, ponctue la voie principale de son large pignon tout en libérant une grande partie de la parcelle pour les aménagements à venir. Les galeries longitudinales et les passerelles prolongent la rue et relient, en surplomb de la « rivière végétale », les équipements attenants.

L'architecture du bâtiment, son imposante volumétrie dans un jeu de formes simples, la simplicité de ses matériaux assemblés dans le soin du détail, l'invitation, par la transparence, vers un univers chaleureux, en font un remarquable et attrayant équipement public du bourg, en surplomb des marais de Brière. Le principal volume intérieur, réservé à l'accueil du public, reste flexible dans son organisation, simplement rythmé par les décrochements du plafond. Un mobilier singulier est offert au lecteur qui s'attarde.

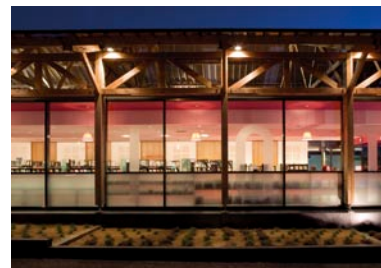
#### ■ Parti architectural

Issue des formes caractéristiques du parcellaire des îles de Brière, la bibliothèque de Saint-Joachim ancre son patrimoine culturel en accord avec sa terre d'accueil. En réponse à l'architecture environnante, la charpente en chêne et en douglas abrite et protège un écran noir ardoise brillant à la lumière du nord.



Photographie : S. CHALMEAU

Pignon d'entrée sur rue



Photographie : S. CHALMEAU

Répondant au 7 cibles du programme H.Q.E., ce projet est né de la confrontation des deux échelles, urbaine et architecturale.

La première a donné la forme et l'implantation du bâtiment, la seconde a rendu lisible le projet par l'interprétation nouvelle d'une silhouette traditionnelle.

L'analyse de la ville de Saint-Joachim a permis de créer un espace de transition végétal à l'image des parcelles végétalisées qui émaillent le tissu urbain de la commune, entre le nouvel équipement et le centre culturel existant.

Au delà des réponses apportées aux contraintes inhérentes à la topographie du terrain et aux exigences du programme, l'originalité de ce projet réside dans l'analyse et la traduction d'un langage architectural vernaculaire (local) et une écriture contemporaine clairement identifiable.

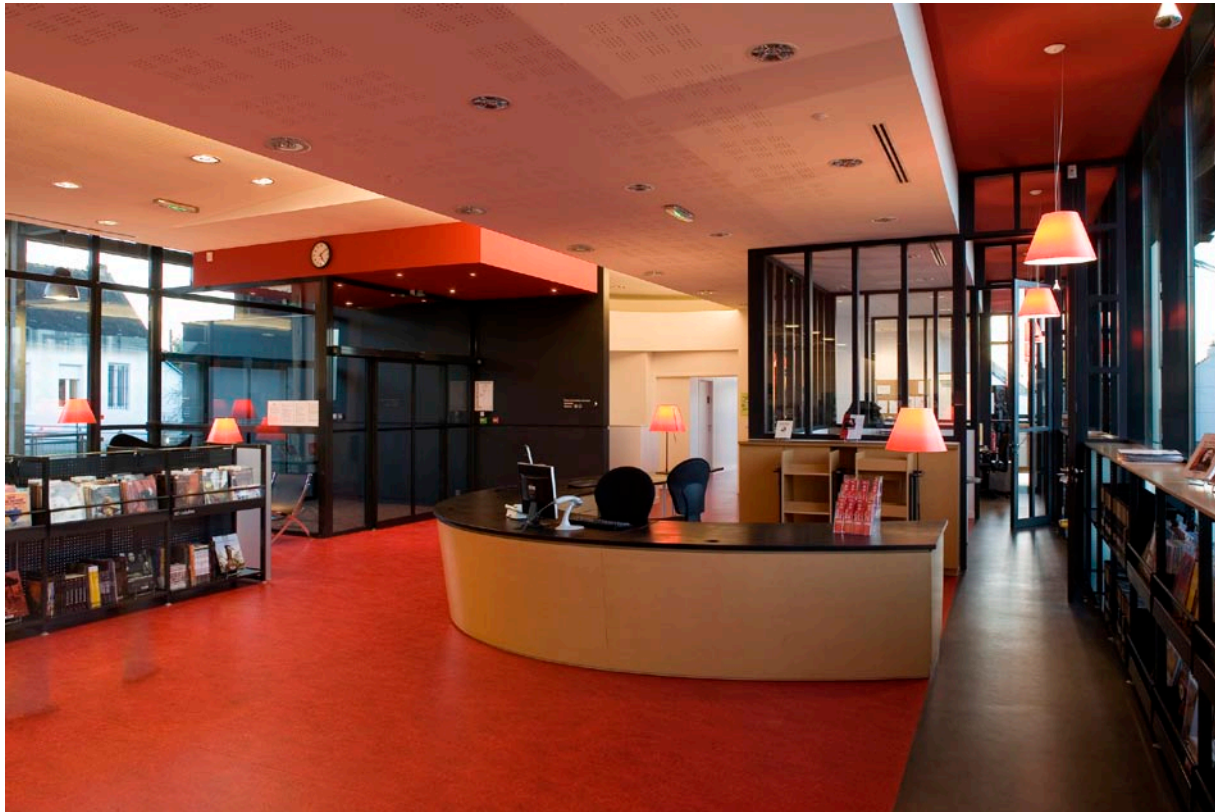
Texte agence Yann Péron



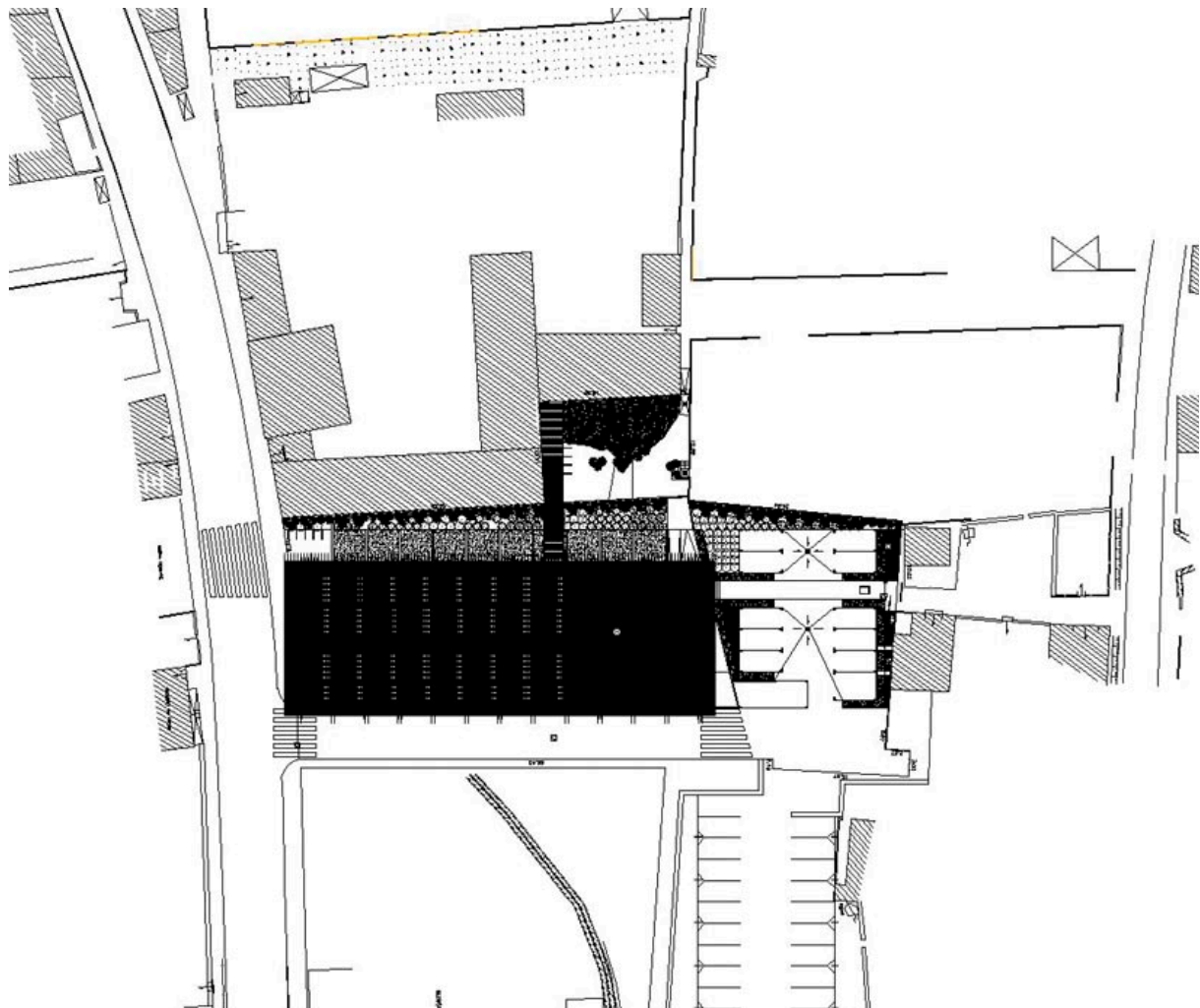
Photographie : S. CHALMEAU



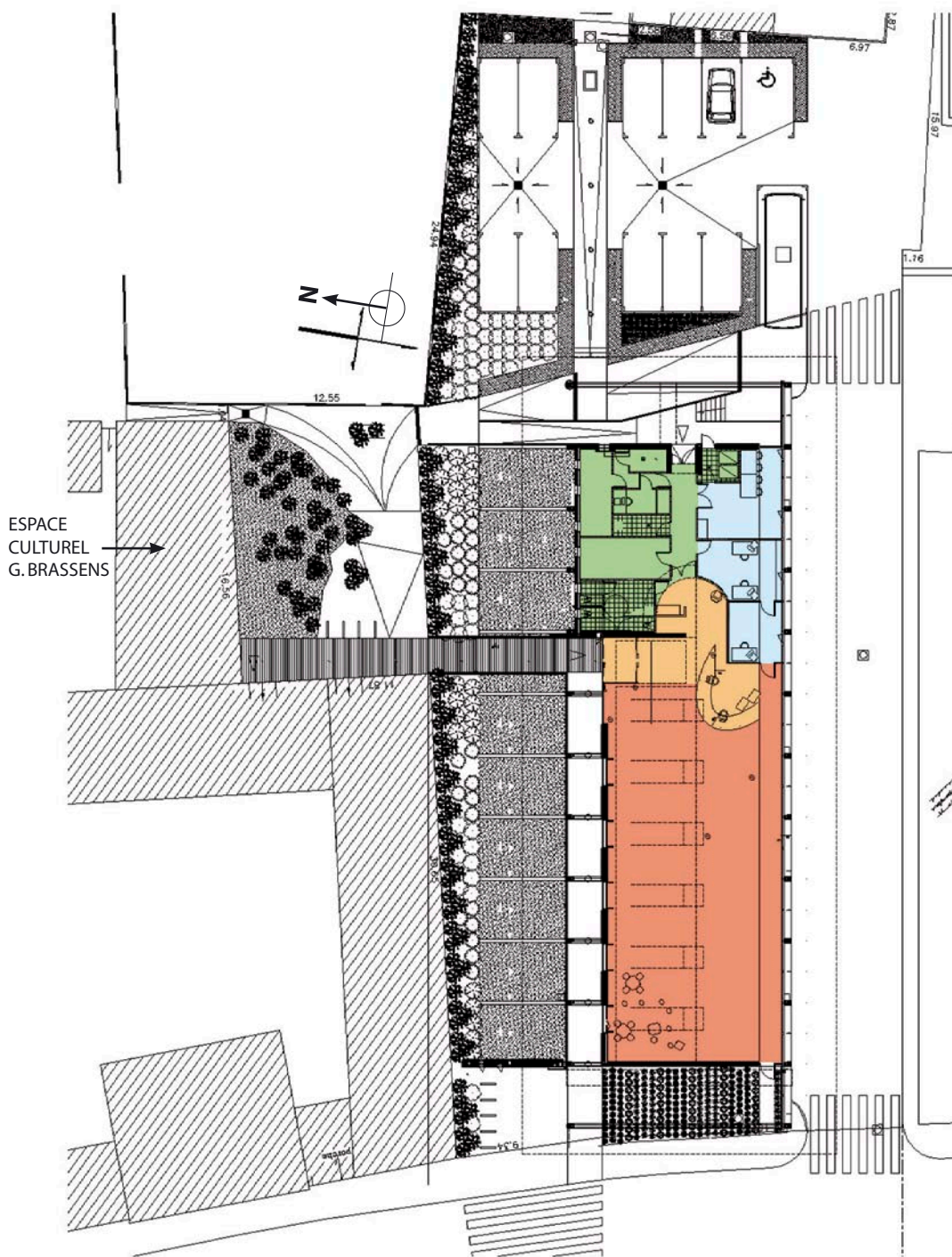
Photographie : S. CHALMEAU



Photographie : S. CHALMEAU



**PLAN MASSE**



PLAN DU REZ-DE-CHAUSSÉE

Locaux	Surface m <sup>2</sup>
<b>LECTURE</b>	
Espace enfants	105
Espace adultes	59
Espace multimédia	15
<b>ACCUEIL</b>	
Sas	6
Hall	35
Accueil	15
<b>AUTRE</b>	
Heure du conte	30

<b>RÉSERVÉS AU PERSONNEL</b>	
Bureau bibliothécaire	12,5
Bureau personnel	18
Entrée du personnel	12,5
Atelier équipement	24
<b>ESPACES TECHNIQUES</b>	
Entretien	5
Local serveur	4
Déchets	5
Ventilation	12
Chaufferie	3
Stockage	15
Sanitaires	14,5