

SEMAINE DE  
L'ARCHITECTURE  
*de Loire-Atlantique*

04

# LOGEMENTS ET BUREAUX LE «TOURVILLE»

3 rue Yves Boquien - Quai Tourville à NANTES

**Programme**  
23 logements, bureaux,  
commerces, parking

**Maîtrise d'œuvre**  
BARRÉ-LAMBOT  
architectes

**Maître d'ouvrage**  
Atlantique Développement  
Immobilier à NANTES

**Surface**  
4219 m<sup>2</sup> SHON

**Coût des travaux**  
4 664 400 € TTC

**Réalisation**  
Février 2005





### Parti architectural

« Cet immeuble de trente trois logements est l'expression franche de deux plaisirs recherchés: du soleil et de l'air, des vues extraordinaires et dégagées sur l'extérieur ». A propos de l'immeuble « Loire et Soleil »

Ainsi pourraient être les premiers mots qui décrivent cet immeuble. A l'égal de l'immeuble « Loire et Soleil » sur le Quai de Tourville, la parcelle d'implantation possède une façade plein Sud de 12 mètres sur le Quai de Tourville avec en retour une façade de 50 mètres sur une voie Ouest créée dans le cadre de la ZAC GLORIETTE HOTEL DIEU.

Accolé au pignon de l'immeuble «les Antilles», il vient avec la future UFR de médecine et pharmacie parfaire cette façade sur la Loire, en continuité du CHU.

Le sous-sol qui occupe toute la parcelle, abrite la majorité des stationnements demandés avec une rampe d'accès située sur la voie Ouest, libérant ainsi la façade Quai de Tourville de toute entrée de service.

Le complément de stationnement s'organise au rez de chaussée et entresol dans un parking type silo autorisé par le règlement. Il est situé dans la profondeur de la parcelle sur les 30 mètres de la voie Ouest avec réparties judicieusement les différentes entrées de l'immeuble de logements. Le rez-de-chaussée et l'entresol donnant sur la Quai de Tourville et l'angle de la voie Ouest sont réservés aux locaux d'activités.

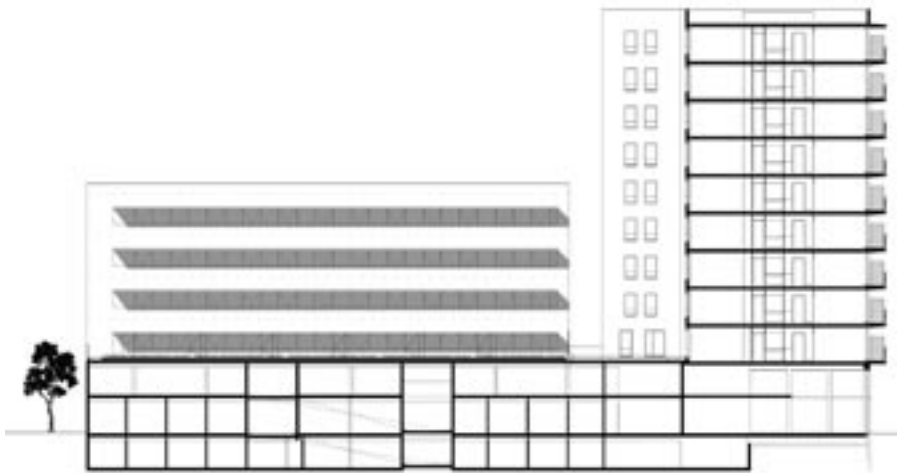
Ce rez de chaussée et entresol définissent un socle d'une hauteur de 5m, à l'échelle du quai.

Sur une profondeur de 20 mètres à partir du Quai de Tourville, première bande constructible, l'immeuble s'élance à partir du socle défini, sur 9 niveaux dédiés aux logements, ne dépassant pas les 30 mètres de hauteur réglementaire.

Au-delà de la bande des 20 mètres, le bâtiment donnant sur la voie Ouest libère 4 niveaux de bureaux .

Le traitement architectural apporté à cet immeuble de béton matricé lazuré vient dialoguer avec les reflets changeants du fleuve qu'il contemple.

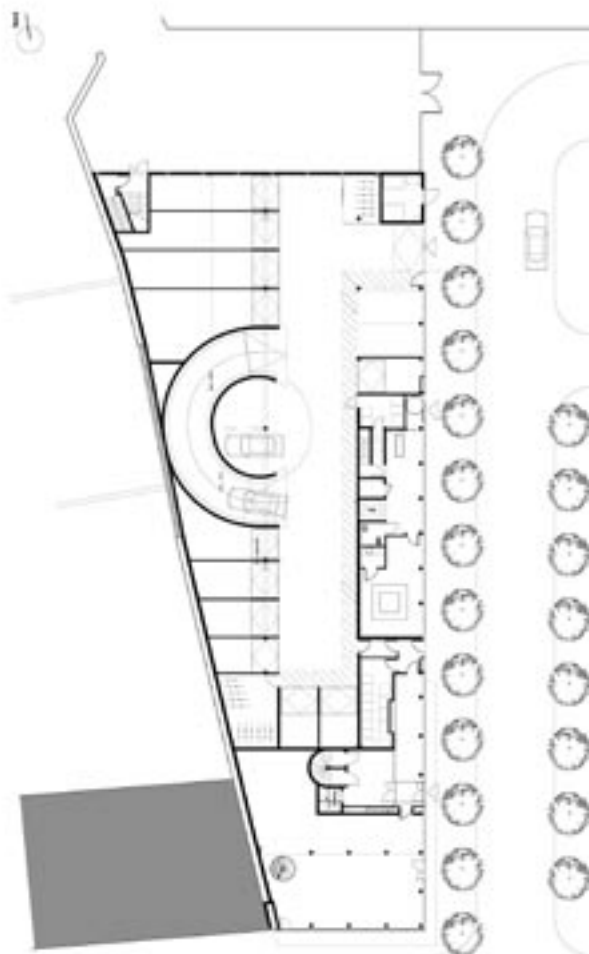




COUPE LONGITUDINALE



COUPE TRANSVERSALE



REZ-DE-CHAUSSÉE



NIVEAU COURANT