

SEMAINE DE
L'ARCHITECTURE
de Loire-Atlantique

13

TRIPODE ÎLOT B

Rue André Tardieu à NANTES

LOGEMENTS

Programme

Logements pour jeunes actifs et
locaux d'activités

Maîtrise d'œuvre

BARRÉ-LAMBOT
architectes mandataires - Nantes
BERRANGER-VINCENT
architectes associés - Nantes
Florence MARTY
architecte-paysagiste - Antibes

Maîtrise d'ouvrage

LA NANTAISE D'HABITATION

Surface

4 400 m² SHON

Coût des travaux

6 984 640 €^{HT}

Réalisation

2009

BUREAUX

Programme

Bureaux et jardins

Maîtrise d'œuvre

BARRÉ-LAMBOT
architectes - Nantes
Florence MARTY
architecte-paysagiste - Antibes

Maîtrise d'ouvrage

ADIM Ouest - Couëron

Surface

8 310 m² SHON

Coût des travaux

11 690 000 €^{HT}

Réalisation

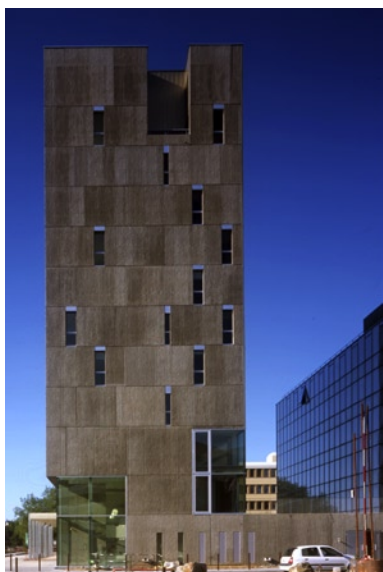
2009





Photographie : Philippe RUAULT

Façade Sud/Sud-Est, logements en 1^{er} plan et bureaux dans le prolongement



Photographie : Philippe RUAULT



Photographie : Philippe RUAULT

Les logements

Situé sur l'île de Nantes, à proximité de la rive Nord de la Loire, l'îlot B est le premier îlot sur le site laissé vacant par la démolition du « Tripode », immeuble de grande hauteur des années 70. Une attention particulière a été apportée au traitement des eaux de pluie, et plus particulièrement à leur gestion et leur capacité à participer à la création d'un « jardin d'eau ». Celui-ci a été élaboré par Florence Marty, architecte-paysagiste. Le jardin s'installe sur le socle au premier étage et en partie au deuxième étage sur les halls des bureaux au Sud. Ces bâtiments ont été pensés comme un tout cohérent, tant dans leur implantation qu'au niveau de leur structure et du traitement des façades. Ils organisent et

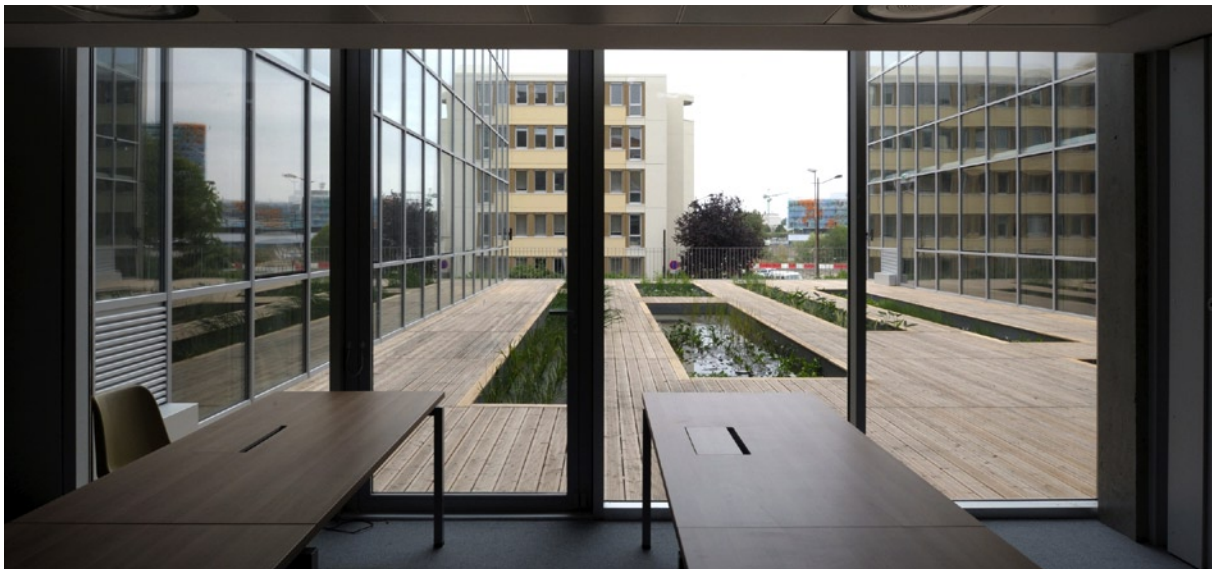
qualifient le site, en s'appuyant sur son analyse précise. Les dispositifs architecturaux mis en œuvre sont de nature à inscrire cette réalisation en continuité avec les bâtiments environnants, tout en proposant une architecture contemporaine sans ostentation, garante de pérennité et d'identité visuelle.

Texte BARRE-LAMBOT



Mur-rideau Façade Ouest/Sud-Ouest

Photographie : Philippe RUJAUT



Le jardin d'eau

Photographie : Philippe RUJAUT

Les bureaux

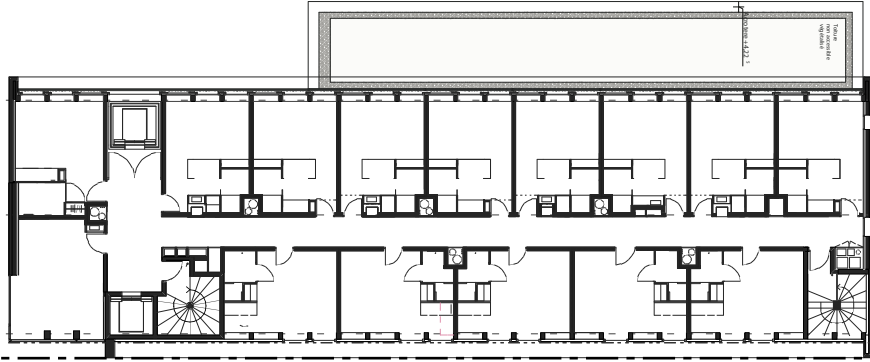
Cet ensemble de bureaux occupe 75% de l'emprise de l'îlot. Il est caractérisé par trois corps de bâtiments homogènes, disposés en «peigne», orientés Nord/Sud. Ce dispositif offre une grande compacité à l'ensemble du projet, tout en dégagant des respirations entre les constructions, où prennent place le jardin d'eau au Nord et des jardins suspendus au Sud. Il permet en outre de garantir une bonne lisibilité et une forte identité à cet ensemble de bureaux qui présente au Sud une longue ouverture vitrée. Cette baie éclaire, sur une double hauteur, l'ensemble des trois halls d'accès et deux salles de réunion. Les façades Nord et Sud en béton matricé permettent d'accentuer les volu-

métries et les percements du bâtiment, tandis que les façades Est et Ouest sont constituées de murs rideaux au vitrage clair. Ceux-ci sont posés en applique sur la structure porteuse, de même que pour les logements. Au premier étage, un vaste déambulatoire offre des vues dégagées sur les halls en contre-bas, les salles de réunion double hauteur, ainsi que sur les jardins auxquels on peut accéder. La toiture-terrasse des bureaux, véritable 5^{ème} façade, est végétalisée.

Texte BARRE-LAMBOT



Logements - Plan R+2



Bureaux - Plan R+1

