

SEMAINE DE  
L'ARCHITECTURE  
*de Loire-Atlantique*

11

# BUREAU ET CENTRE DE CONTRÔLE DES VÉHICULES

rue Bobby Sands à SAINT-HERBLAIN

**Programme**  
Bureaux et hall technique  
servant aux contrôles des  
véhicules par la DRIRE.

**Maîtrise d'œuvre**  
Patrick JOLY  
architecte DPLG

**Maître d'ouvrage**  
DRIRE  
Ministère de l'Économie

**Surface**  
1826 m<sup>2</sup> SHON

**Coût des travaux**  
2 271 155 € TTC

**Réalisation**  
décembre 2002





Photographe : S. CHAUMEAU



Photographe : S. CHAUMEAU

Le bâtiment, inscrit dans un environnement semi-industriel et tertiaire, accueille l'activité de Contrôle des véhicules réalisé par les services de la DRIRE.

Situé sur un terrain de 17 000 m<sup>2</sup>, le projet comprend deux entités, d'une part la grande halle technique et d'autre part l'ensemble des bureaux. Il constitue un des plus grands centres de France.

Un total de 6 lignes de contrôle des véhicules induit un hall technique de grandes dimensions alors

que le volume des bureaux est beaucoup plus limité. Le hall est donc constitué d'un volume sobre ne jouant que sur le contraste entre l'opacité des débords du bardage métallique et la transparence du bardage de polycarbonate.

La partie administrative est un volume linéaire pour assurer une réponse équilibrée au volume du hall technique. Seuls, deux éléments sont traités de façon à faire signal : d'une part l'entrée des bureaux, largement vitrée, et

d'autre part la salle de réunion de forme elliptique, recouverte de zinc prépatiné, et faisant saillie par rapport au volume global.

Le jeu des lumières à travers le bardage en polycarbonate de la halle technique et les parties largement vitrées de l'accueil des bureaux contribuent à enrichir la volumétrie du bâtiment et participent à la lisibilité de celui-ci.

Textes : Patrick JOLY



Photographie : S. CHALMEAU



Photographie : S. CHALMEAU



Photographie : S. CHALMEAU



Photographie : S. CHALMEAU



Photographie : S. CHALMEAU



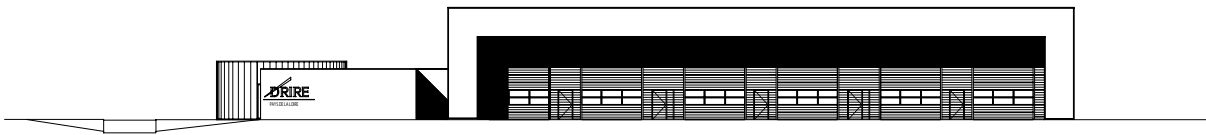
Photographie : S. CHALMEAU



Photographie : S. CHALMEAU



*Façade sud-ouest*



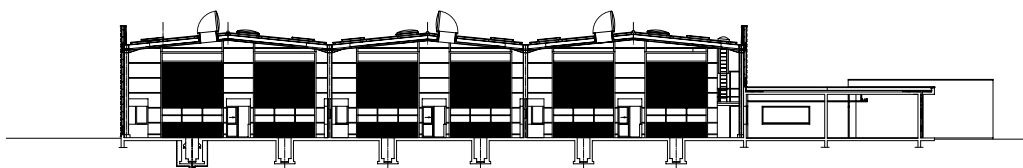
*Façade sud-est*



*Façade nord-est*



*Façade nord-ouest*



*coupe longitudinale*