

CARTE D'IDENTITÉ DE MES ARBRES

Tu connais sûrement un alignement d'arbres (platanes, chênes, marronniers, tilleuls...) qui est planté dans le bourg.
Dessine-le ou inventes-en un :

Connais-tu leur histoire ?

Renseigne-toi auprès de la mairie ou auprès de leur propriétaire. Demande-leur s'ils possèdent des photographies ou des cartes postales anciennes. Avec un peu de chance, peut-être connaîtront-ils des anecdotes à propos de ces arbres ?

Si tu ne peux pas recueillir d'informations, invente toi-même l'histoire de ces arbres :

.....
.....
.....
.....
.....

Leur nom ou surnom

.....

Leurs mesures

circonférence à 1,30 m du sol :

hauteur :

Leur situation géographique

.....

(espace privé, espace public, entrée du bourg, rue principale, place centrale, abords de l'église...)

Leur description

silhouette :

(grand, petit, arrondi, ovale, conique, pleureur, frêle...)

écorce :

(rugueuse, lisse, fibreuse, épaisse, fine, grise, brune, noire...)

feuilles, aiguilles ou écailles :

(petites, grandes, rondes, allongées, piquantes, odorantes...)

fruits :

(comestibles, secs, juteux, gros, petits, rouges, noirs...)

origines :

(Europe, Amérique, Asie, autre...)

qualités :

défauts :

Approchez, messieurs-dames ! La visite va commencer. Merci de bien vouloir rester en groupe afin de pouvoir entendre les explications des guides. Avant tout, laissez-moi nous présenter : avec mes cinquante-neuf frères platanes, nous sommes situés à l'entrée du bourg. Nous avons pour mission d'accueillir tous les visiteurs dès leur arrivée à Machecoul. Plantés de part et d'autre de la route, nous les accompagnons en douceur vers le centre.

Ça y est, tout le monde est là ?

Alors, commençons la visite.

Regardez, sur votre gauche, vous allez bientôt apercevoir le double clocher signalant le centre du bourg. Tout en continuant à avancer, profitez-en pour admirer nos longs fûts rectilignes et notre feuillage haut perché qui forme une voûte au-dessus de la route. L'alignement que nous formons avec mes frères platanes est plutôt rare en Loire-Atlantique. Par contre, dans le sud de la France, nous sommes présents partout : sur les bords des routes, dans les centres-bourgs, sur les places de marché...

Depuis longtemps, les hommes nous utilisent non seulement pour embellir les lieux publics, mais aussi pour aménager certains endroits en ville ou à la campagne. Ils nous ont ainsi systématiquement plantés le long des routes, sur les bords des canaux, aux croisements importants, sur les grands boulevards, aux entrées des villes. Petit à petit, ces plantations ont créé un véritable code de lecture du paysage. On devine aujourd'hui la présence d'un canal par la courbe régulière de nos silhouettes, on pressent l'entrée imminente dans le bourg en longeant les alignements ordonnés de nos troncs, on sait que l'on se trouve en ville en apercevant nos formes familières bordant les boulevards.

Eh oui, nous sommes de vrais repères ! Voilà, messieurs-dames, la visite est terminée ! Nous vous remercions pour votre attention. N'oubliez pas les guides, s'il vous plaît !

Les platanes
de Machecoul

L'arbre des routes



Où les trouver ? Les arbres sont situés à l'entrée du bourg de Machecoul en venant de Nantes.



MILIEU NATUREL

Pour l'arbre, la vie en ville est très difficile car il doit s'adapter à de multiples contraintes.

► En t'aidant du schéma ci-dessous, retrouve et explique quelles sont les contraintes de l'arbre en ville par rapport aux conditions de vie à la campagne.



Arbre urbain :

.....
.....
.....
.....
.....
.....

Arbre rural :



.....
.....
.....
.....
.....
.....



MILIEU NATUREL

Voici plusieurs affirmations qui expliquent l'origine du platane.

► Découvre quelle est la véritable explication.

- ❶ Le platane commun est tellement bien adapté en France qu'il en paraît originaire. C'est pourtant une espèce nouvelle, créée au milieu du XVII^e siècle. Il est issu de deux parents différents : le platane oriental, provenant d'Asie Mineure, et le platane occidental, vivant à l'est des Etats-Unis.
- ❷ Le platane est originaire du nord de l'Europe. Les Vikings construisaient leurs drakkars en platane car c'est un bois très solide qui supporte bien les immersions prolongées. Ses longues branches tortueuses étaient soigneusement redressées afin de confectionner des rames très résistantes.
- ❸ Le premier platane a été rapporté par Christophe Colomb en 1492. Cet arbre originaire d'Amérique centrale était vénéré par les Aztèques. Ils récoltaient sa sève les jours de pleine lune afin de préparer une boisson qui permettait à celui qui la buvait de visualiser l'avenir.



CONTEXTE HISTORIQUE

Les plantations d'arbres le long des routes et des avenues répondaient à l'origine à un souci économique de production de bois, mais très rapidement les hommes les ont utilisées pour embellir et aménager les espaces routiers et urbains.

C'est François I^{er} qui a initié l'usage de planter des arbres le long des avenues et des grandes routes du royaume. Il s'agissait à l'époque non pas d'embellir les voies mais d'approvisionner les armées du roi en affûts de canons.

En effet, au XVI^e siècle, les guerres n'en finissent plus et les forêts, déjà pillées, ne peuvent plus fournir suffisamment de bois pour l'artillerie ; le royaume manque en outre de matière première pour la marine. Parmi tous les arbres, les ormes sont particulièrement conseillés. Cette politique de plantation va continuer pendant plusieurs siècles. Peu à peu, celles-ci vont être codifiées : certaines essences seront recommandées pour les routes ou les canaux, d'autres seront réservées aux boulevards ou aux entrées de villes, d'autres encore seront spécifiques des centres-ville.

Aujourd'hui, les alignements de platanes ou de tilleuls le long des routes, des canaux ou des boulevards caractérisent les paysages français. De nos jours, si l'arbre d'alignement a perdu son utilité

économique, il n'a cependant pas seulement une fonction décorative. Il est un véritable agent d'aménagement

des espaces urbains. Il instaure une hiérarchie

entre les voies, différenciant boulevard et

simple rue, il ombrage les places de

marché, il accompagne les bâtiments officiels, il unifie les entrées de villes. Parmi tous les arbres plantés en ville ou

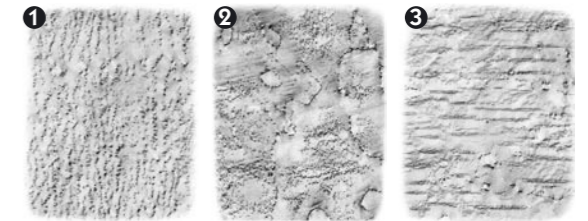
le long des routes, le platane est l'arbre le plus représenté.



LÉGENDE

Dans la mythologie grecque, les dieux, immortels, se baignaient à l'ombre d'un platane dans les eaux du fleuve Pénée. Les platanes possèdent une caractéristique particulière : leur écorce se détache par petites plaques et se reforme chaque année. Les vieux arbres conservent ainsi l'écorce lisse de leur jeunesse et un tronc blanchâtre, sans ride. Le platane représentait l'éternelle jeunesse, la pureté et la beauté.

► Sauras-tu reconnaître l'écorce du platane parmi les empreintes proposées ?

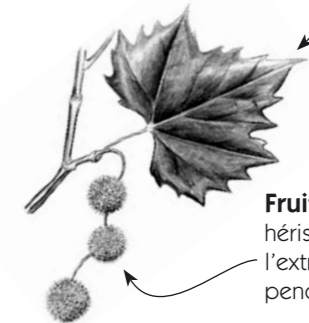


Tu peux toi-même réaliser des empreintes d'écorce. Pour cela, applique une feuille de papier contre l'écorce de l'arbre choisi. Frotte fermement dessus avec un crayon légèrement couché. Tu obtiendras rapidement un frottis d'écorce.



RECONNAÎTRE le platane

Feuilles : de grande taille, elles sont découpées de manière à former 3 à 5 lobes de taille inégale en forme de larges triangles.



Fruits : petites boules hérissées, accrochées à l'extrémité d'une tige pendante.

Silhouette : tronc très droit et feuillage large, bombé et irrégulier. Il peut atteindre 40 m de haut.



Écorce : se détache par petites plaques au contour arrondi qui laissent sur le tronc des taches jaune pâle.